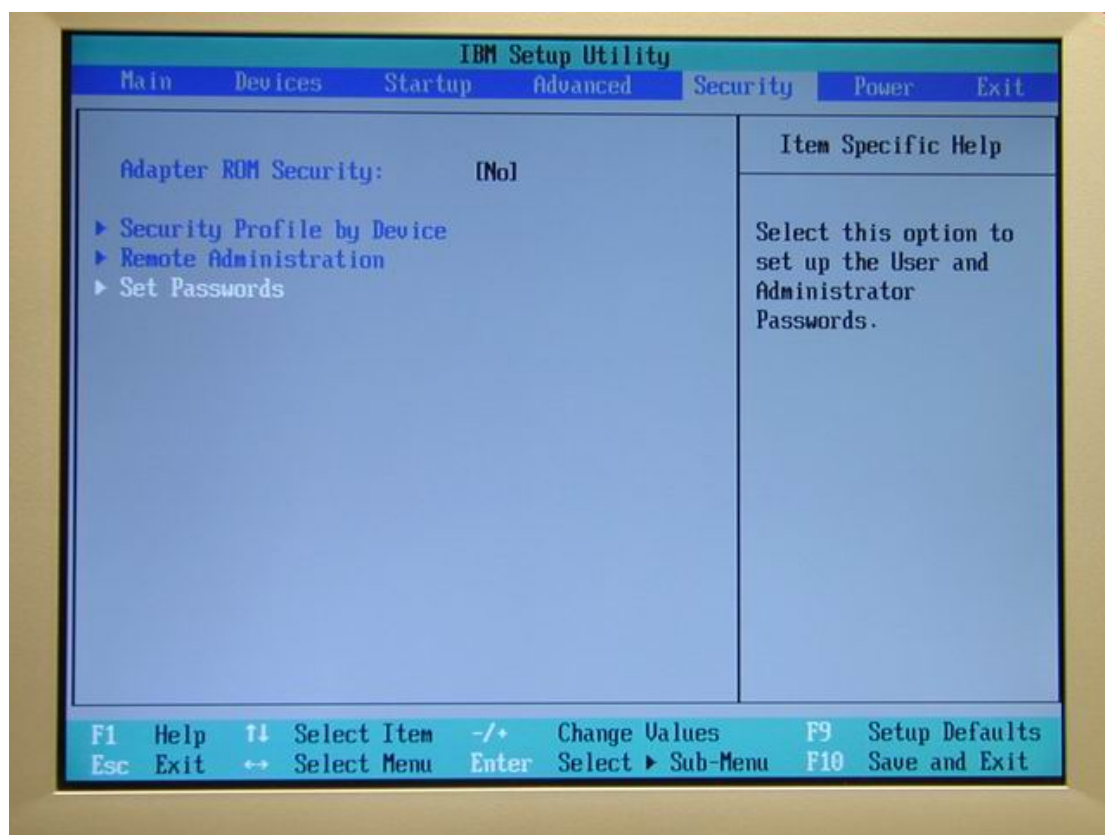


# 設定 BIOS 管理員或使用者密碼

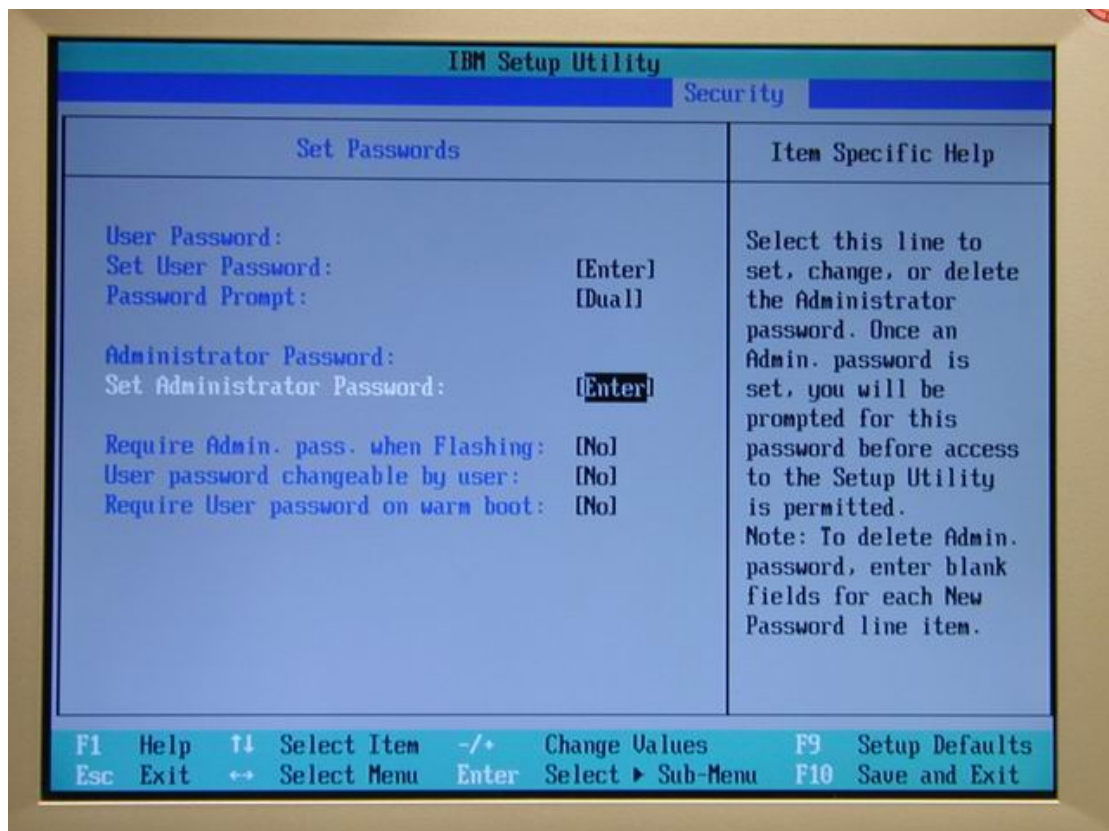
注意:某些機型之設定畫面不一定與本手冊相同,此手冊僅供參考

此外, BIOS 管理員密碼的功用是管理 BIOS 的設定,而使用者密碼的設定是當電腦開機時,要求輸入的密碼!!

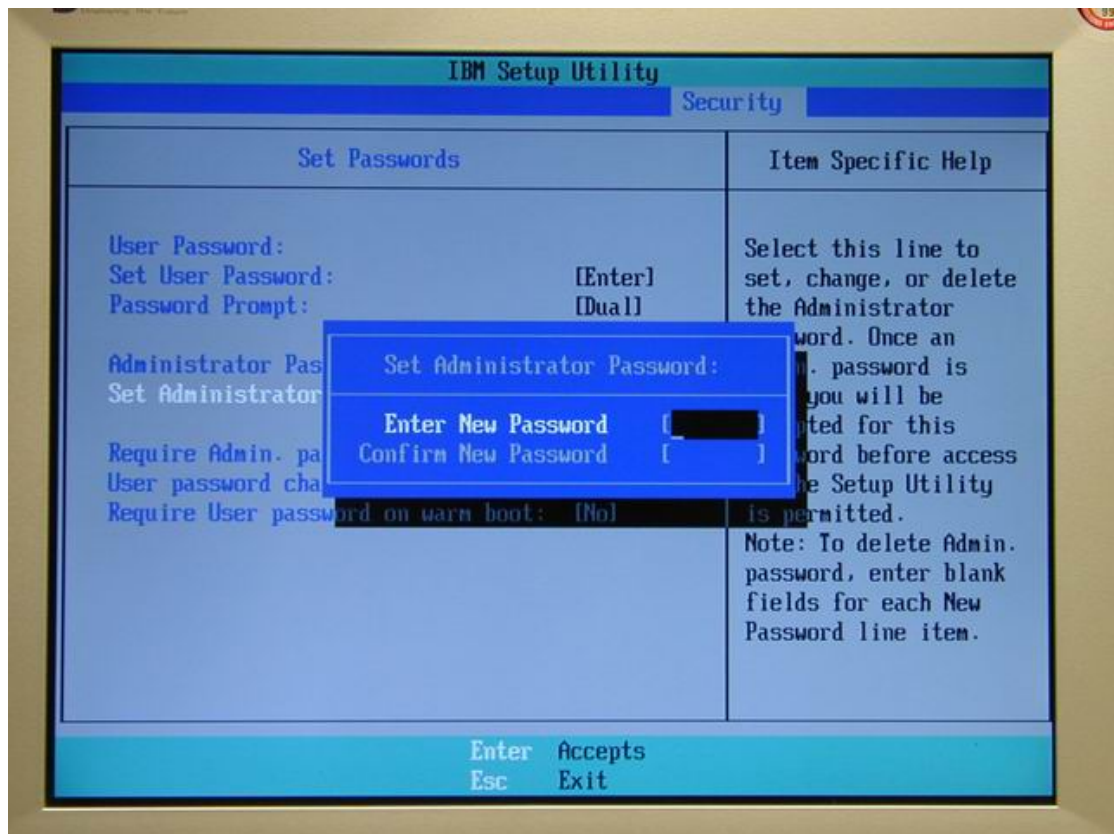
- 一.於關機時按 **F1** 鍵進入 **BIOS** 設定畫面(如下圖),選擇 **Security** 大項目中的 **Set Passwords** 的小項目,按 **Enter** 鍵進入!!



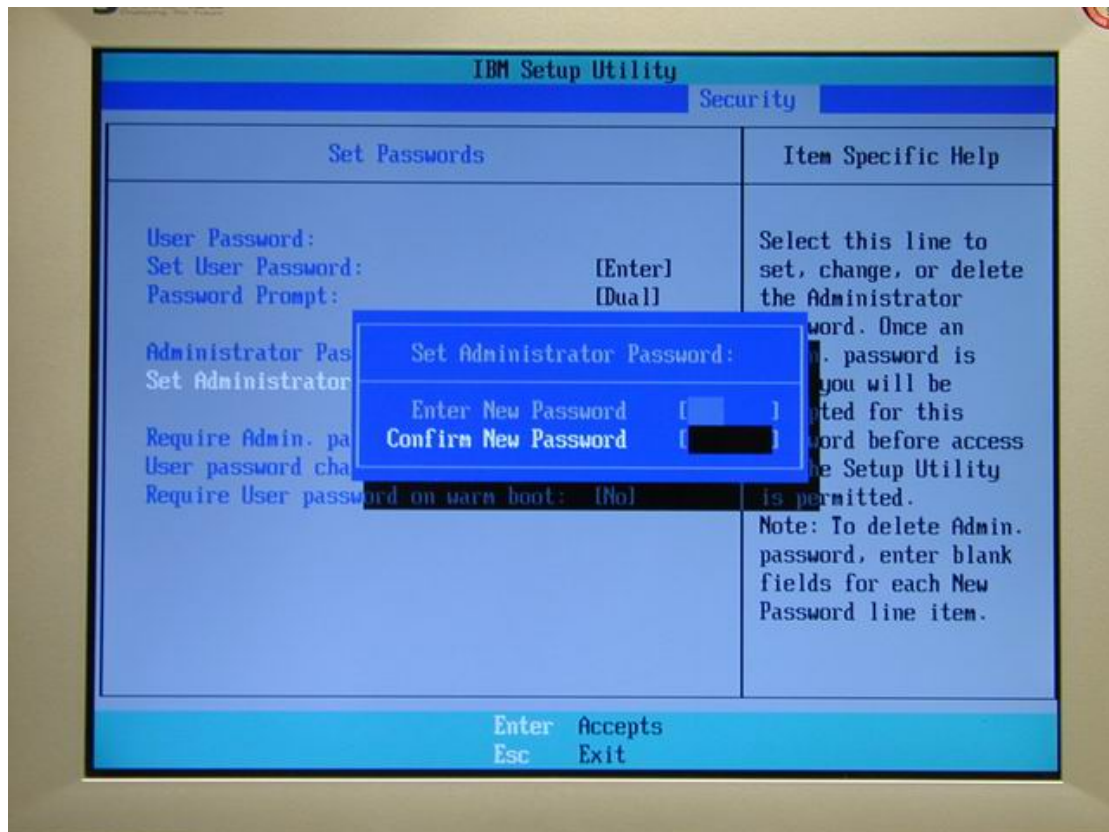
二.要設定管理員密碼請選擇 Administrator Password 選項中的 Set Administrator Password 的小項目中,按 Enter 進入設定密碼(如下圖)!!若是要設定使用者密碼,請選擇 User Password 當中的 Set User password 項目.



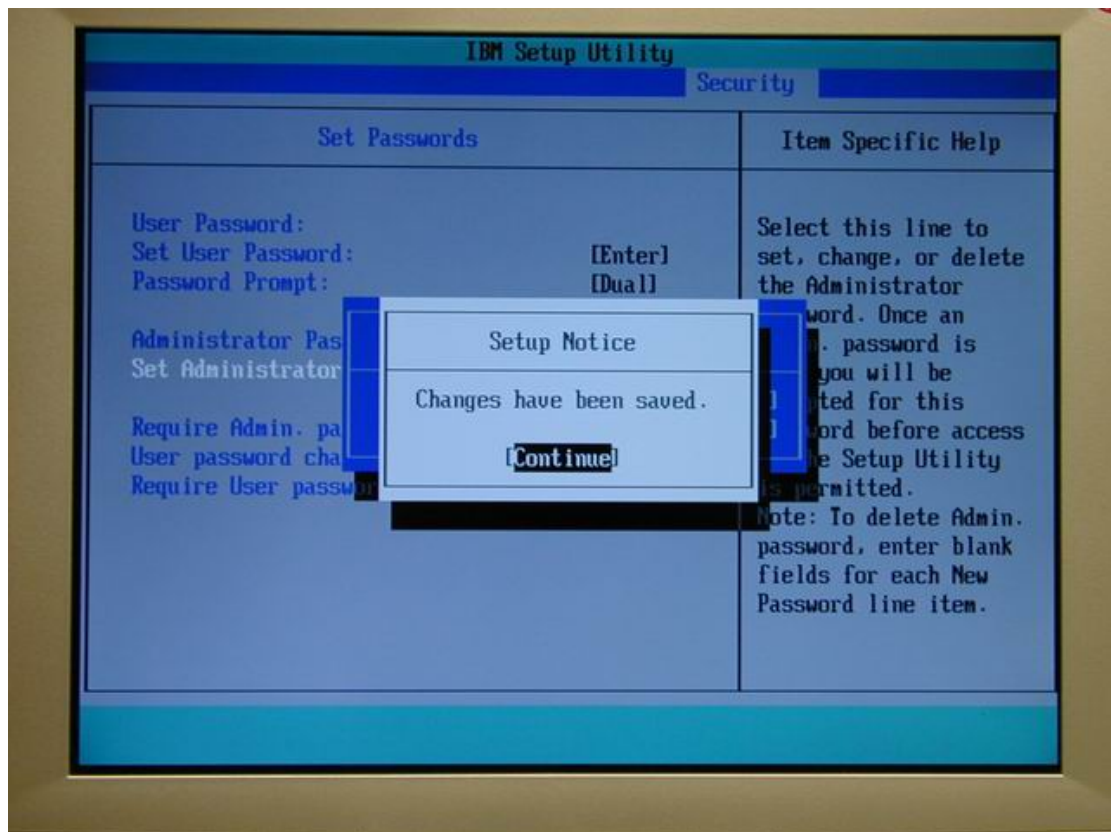
三.接下來會跳出一對話框,將所要設定的密碼鍵入後(如下圖),按Enter 進行下一步!!



四.再次鍵入密碼,確認是否相同,(如下圖),再按 Enter!!



五.最後會再跳出一對話框(如下圖),確定更改成功,再按下 Enter 跳出!!



六.最後按 ESC 回到主選單, 選擇 **EXIT**,並將設定好的狀態 **SAVE** 後離開(如下圖),再重新開機即完成設定!!

