

# ThinkVantage Technology

## *System Migration Assistant*

### (系統設定轉移工具, 簡稱 SMA)

#### 前言:

許多客戶在使用電腦時,最怕遇到的一件事不外乎就是資料遺失或是系統損壞,遇到這樣的狀況除了辛苦建立的資料無法恢復之外,重新安裝一個系統,相關的設定步驟也是相當耗時的,針對此狀況,IBM 公司爲了讓客戶在使用上更安心方便,因此開發了一套 System Migration Assistant 簡稱 SMA 的系統設定轉移工具軟體,不但可以將資料做備份的動作,而且還可以將系統中的設定依需求一併備份,壓成一個類似映像檔的檔案,假設不幸遇到了系統發生故障,需要重新安裝時,只要透過 SMA 的轉移,所有的設定及檔案都可以回復,相信這樣可以省去不少安裝的時間,且可以保存您辛苦建立的資料,接下來將簡單的介紹如何安裝使用 SMA 這套軟體.

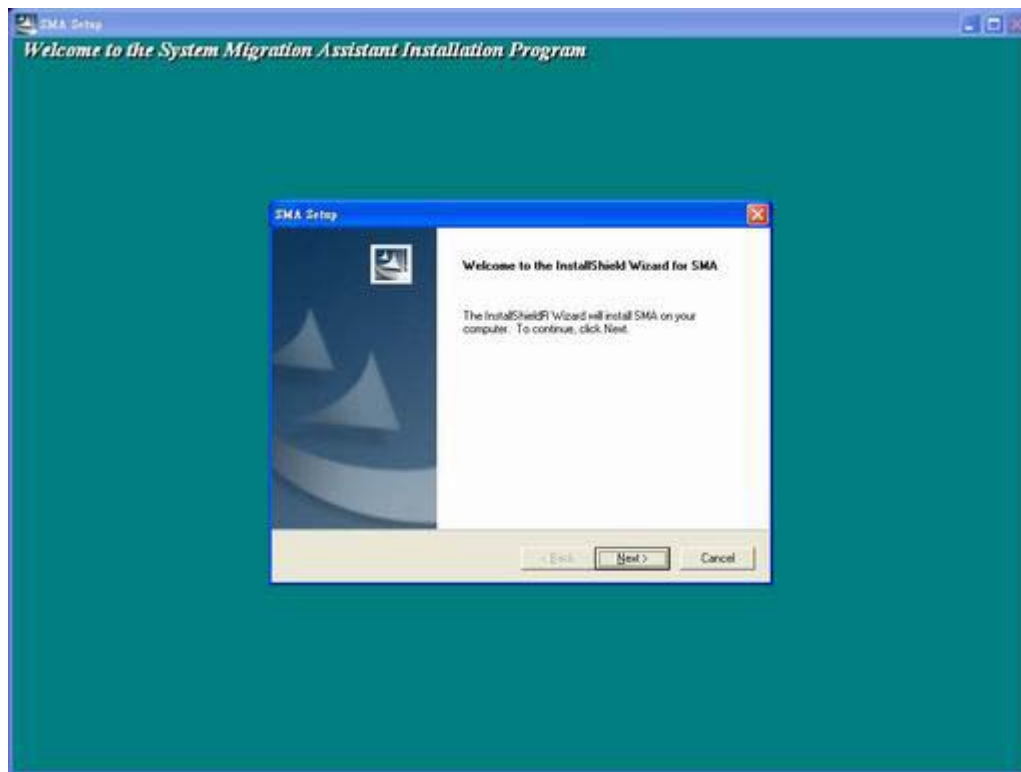
**注意:**此軟體所製成的備份檔,只可在相同版本的作業系統及機型下做相容的轉移動作,請特別留意!!

## 一. 如何安裝 SMA

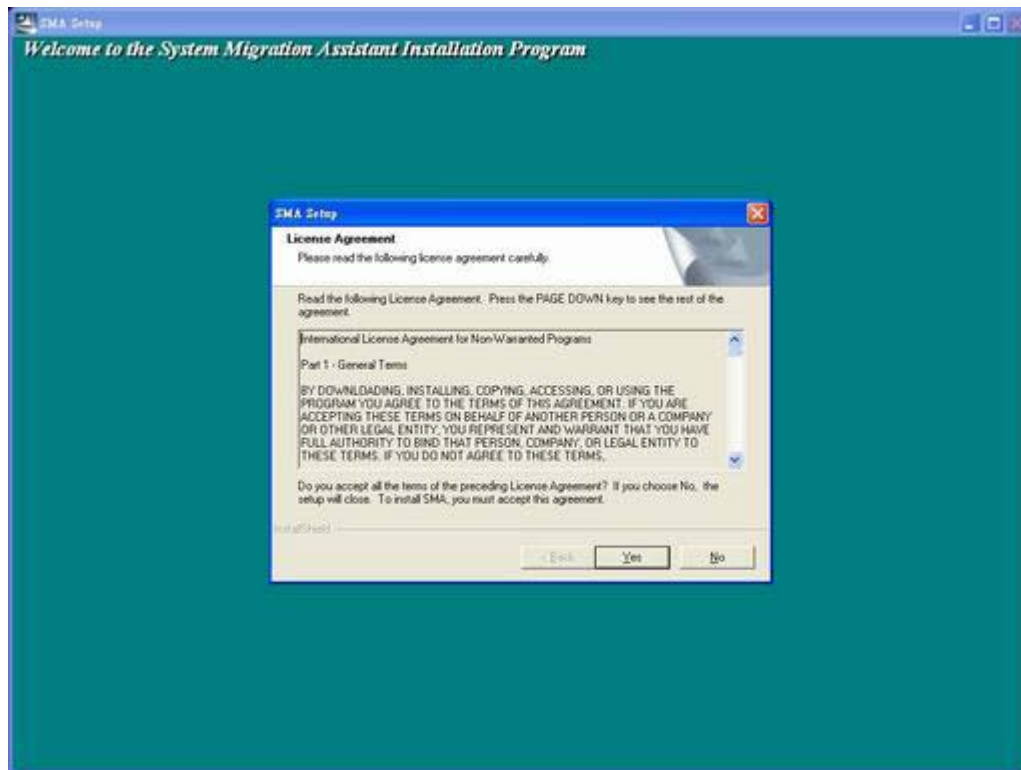
1. 首先請至下列網址下載 SMA 這個工具軟體.

<http://www-307.ibm.com/pc/support/site.wss/document.do?Indocid=MIGR-53525>

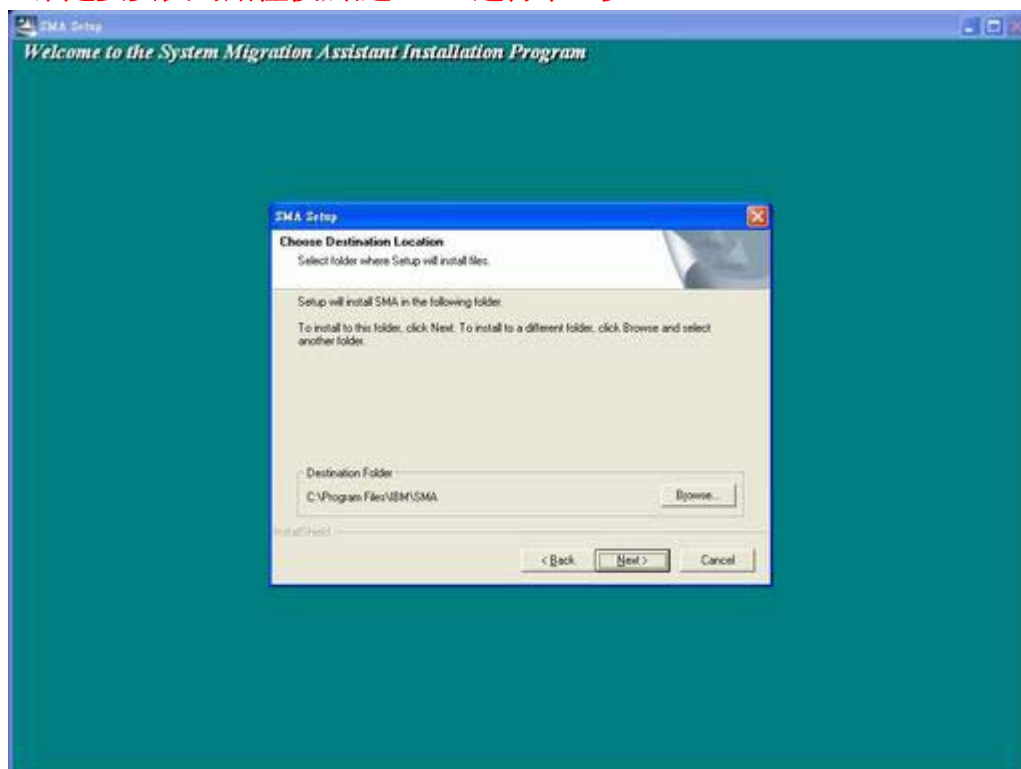
2. 下載完成後,直接點選檔案執行安裝,點選 **Next**,進行下一步.



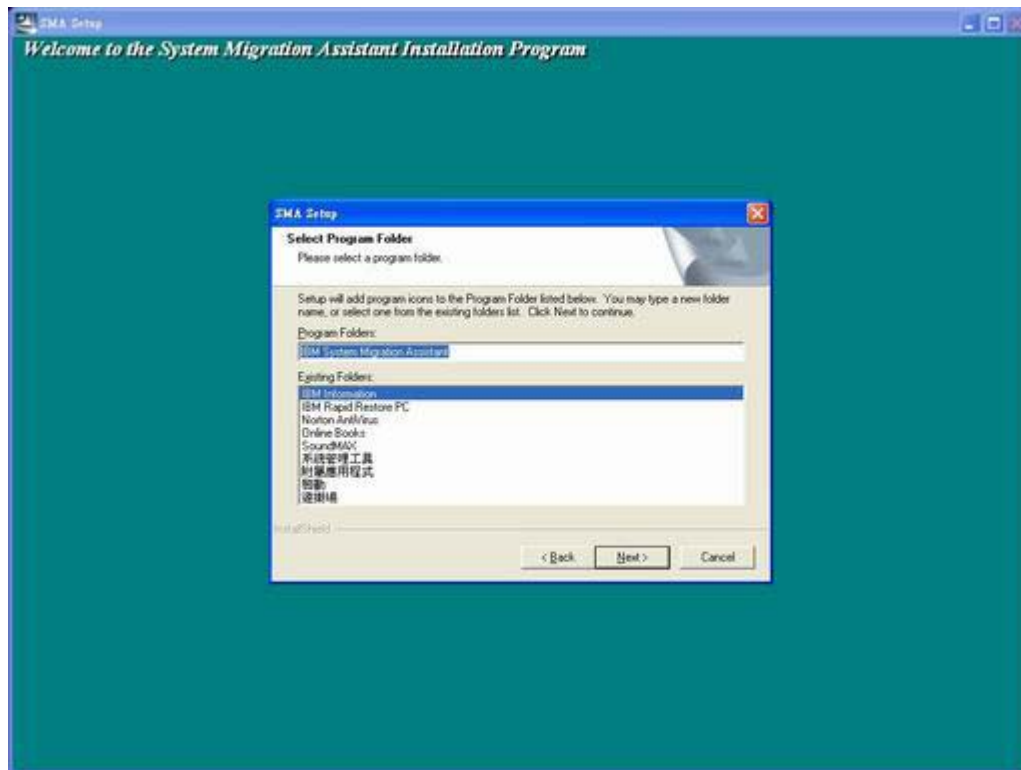
3. 詳閱版權宣告畫面後,點選 **Yes** 進行下一步.



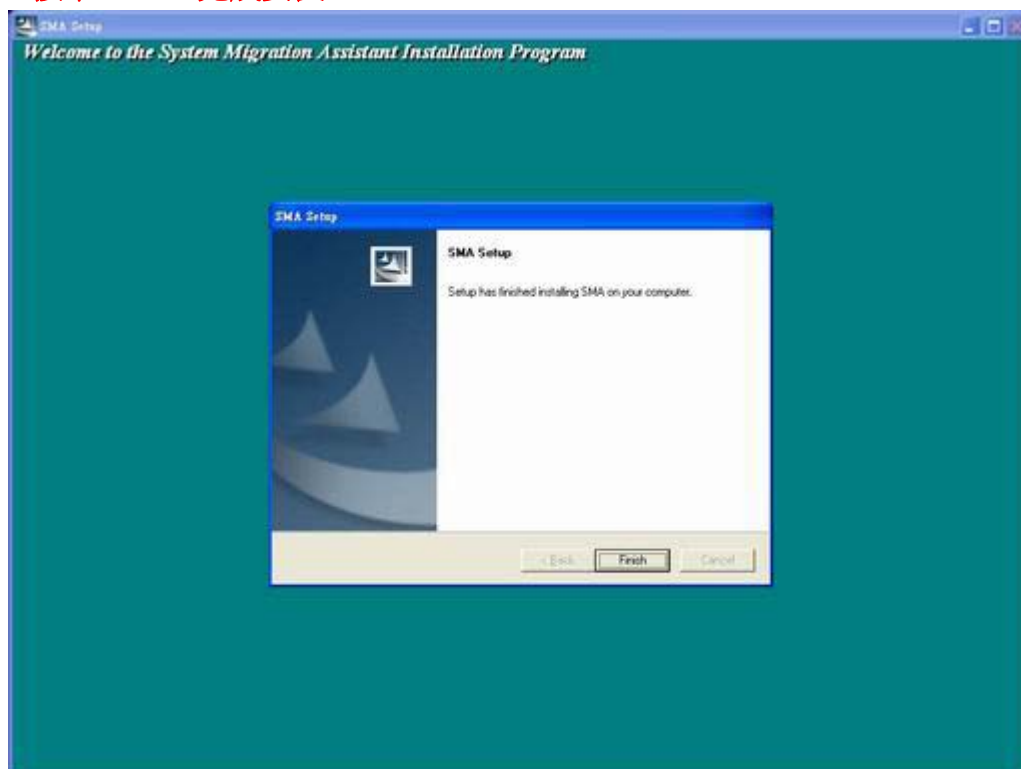
4.確定要安裝的路徑後,點選 **Next** 進行下一步.



5.可自定程式名稱或是直接使用預設值,點選 **Next** 進行下一步.

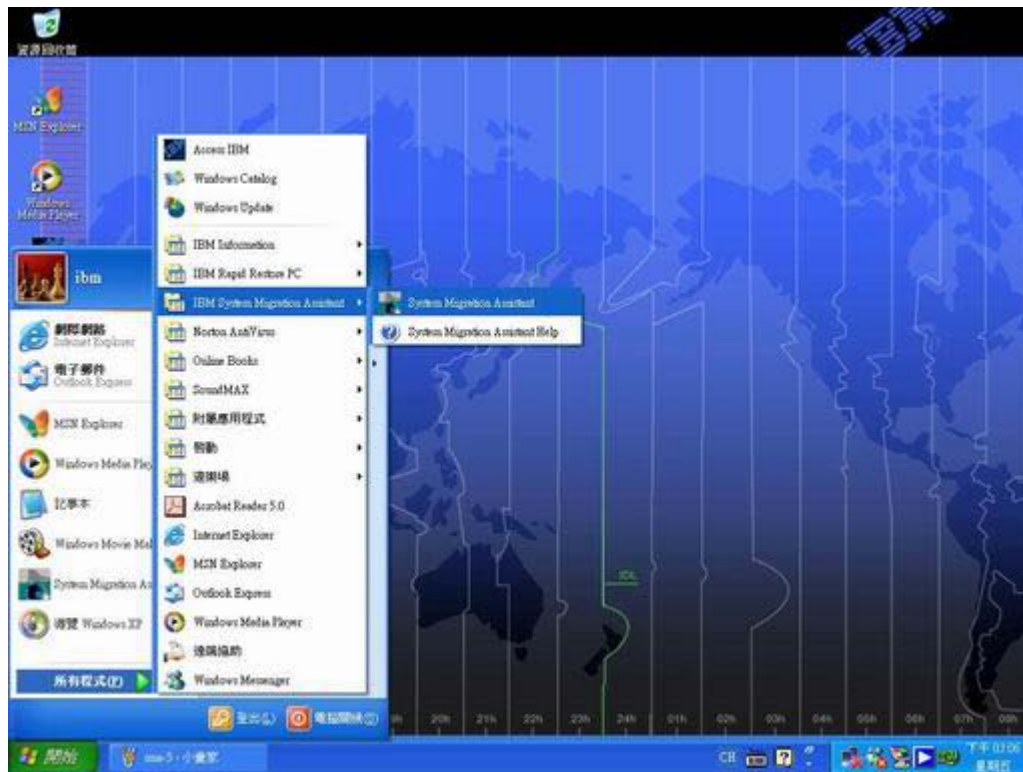


6. 按下 **Finish** 完成安裝.

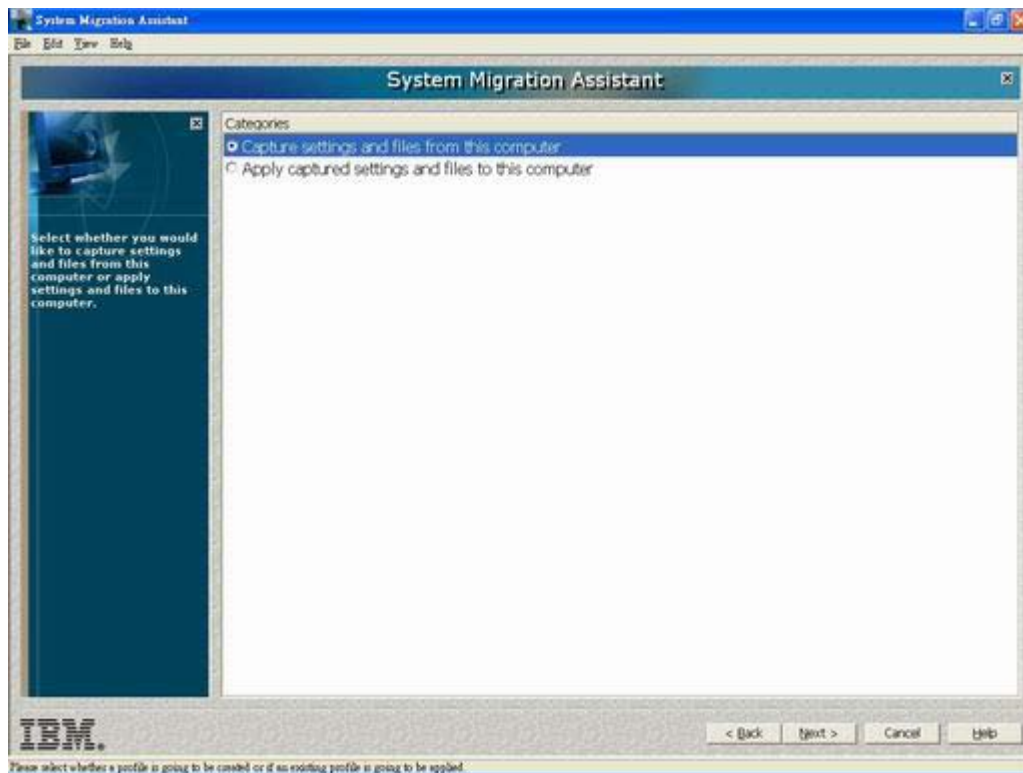


## 二. 執行 SMA 工具程式.

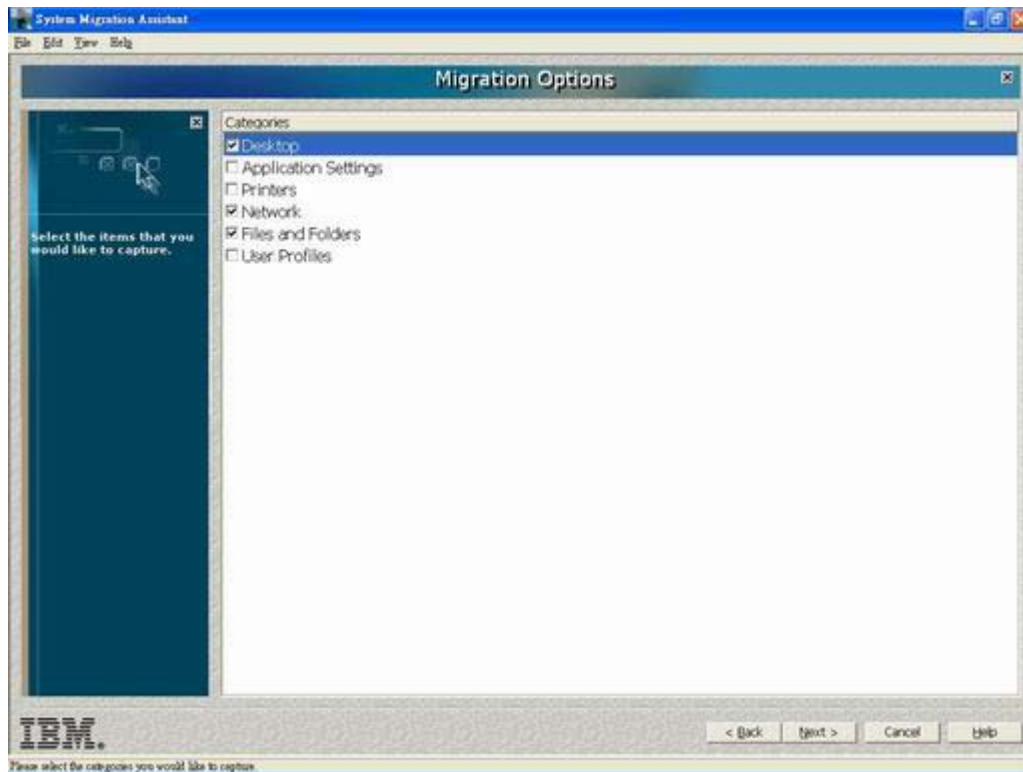
1. 點選“開始”,選擇“所有可用程式”當中的 **IBM System Migration Assistant**,執行 **System Migration Assistant**.



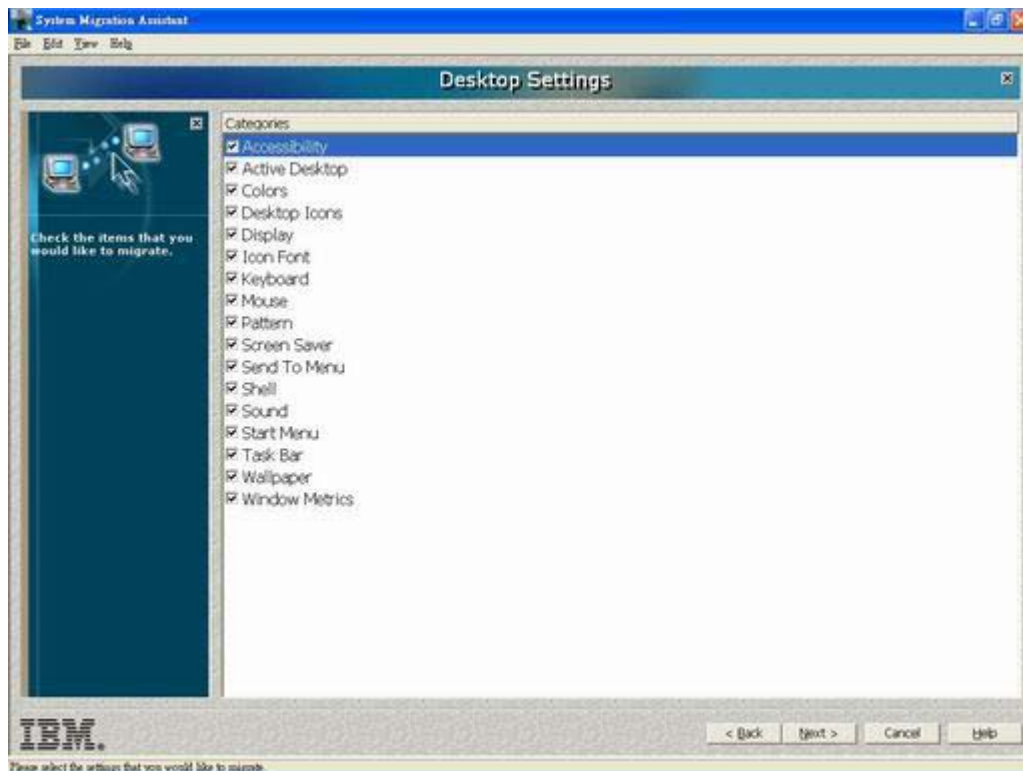
2.第一次使用 SMA 時,先選擇第一小項(Capture settings...),抓取電腦中要轉移的設定及檔案,然後點選 Next 進行下一步.



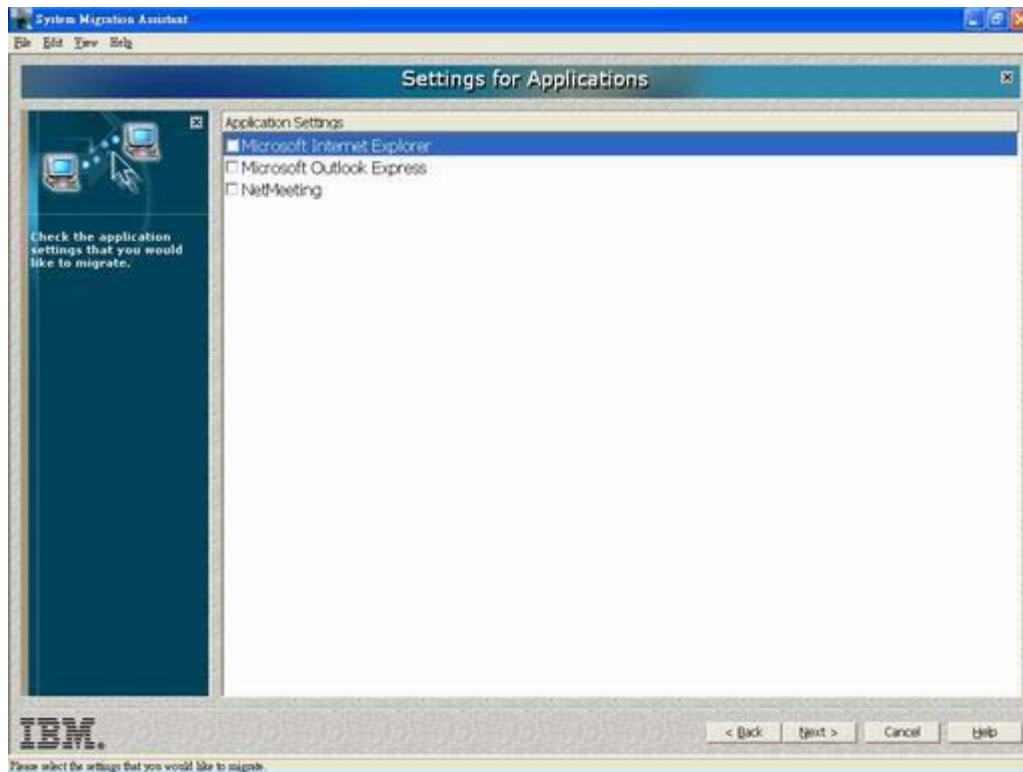
3.可依照種類勾選要轉移的項目,然後點選 Next 進行下一步.



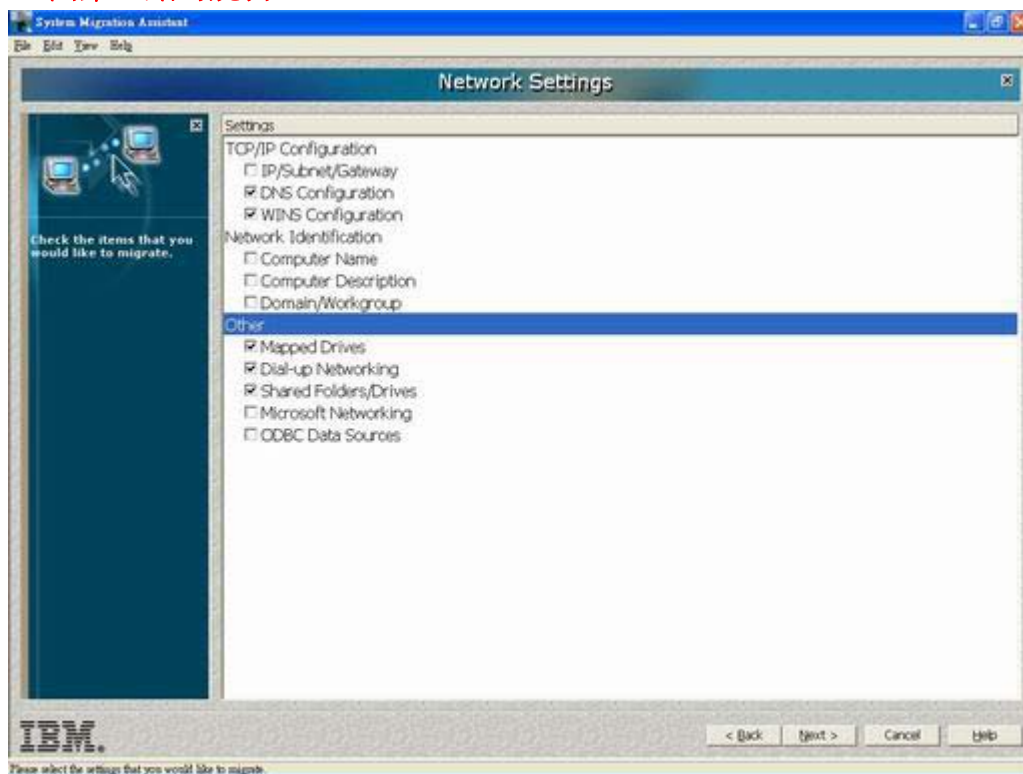
4.在您所勾選的種類中,還有一些細項的設定,可以選取要不要做轉移的動作,選擇好之後,點選 **Next** 進行下一步.



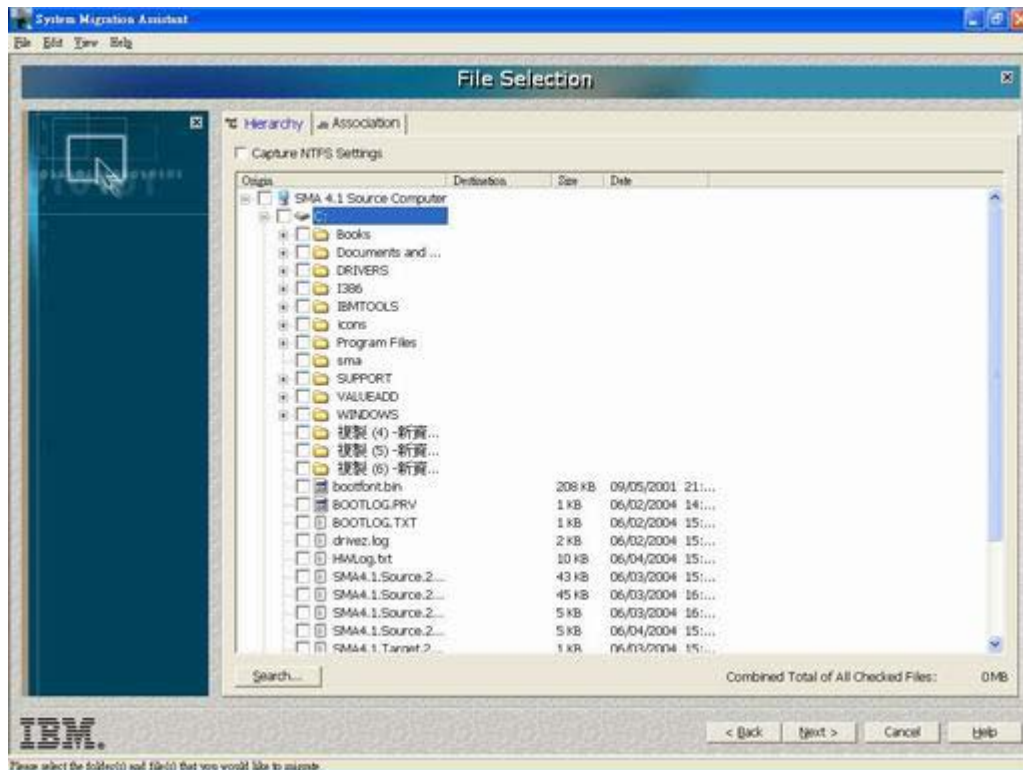
5.同第 4 點的說明.



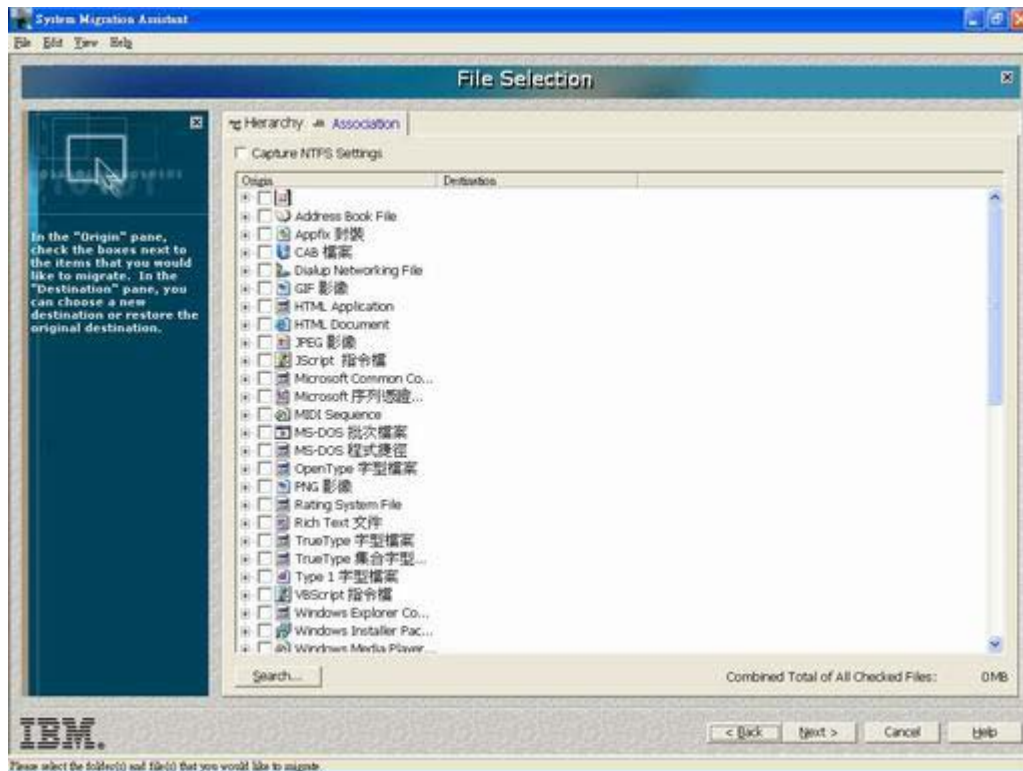
6. 同第 4 點的說明.



7. 其中在檔案的選項中,我們可以依照其檔案位置的方式(Hierarchy)做選擇.

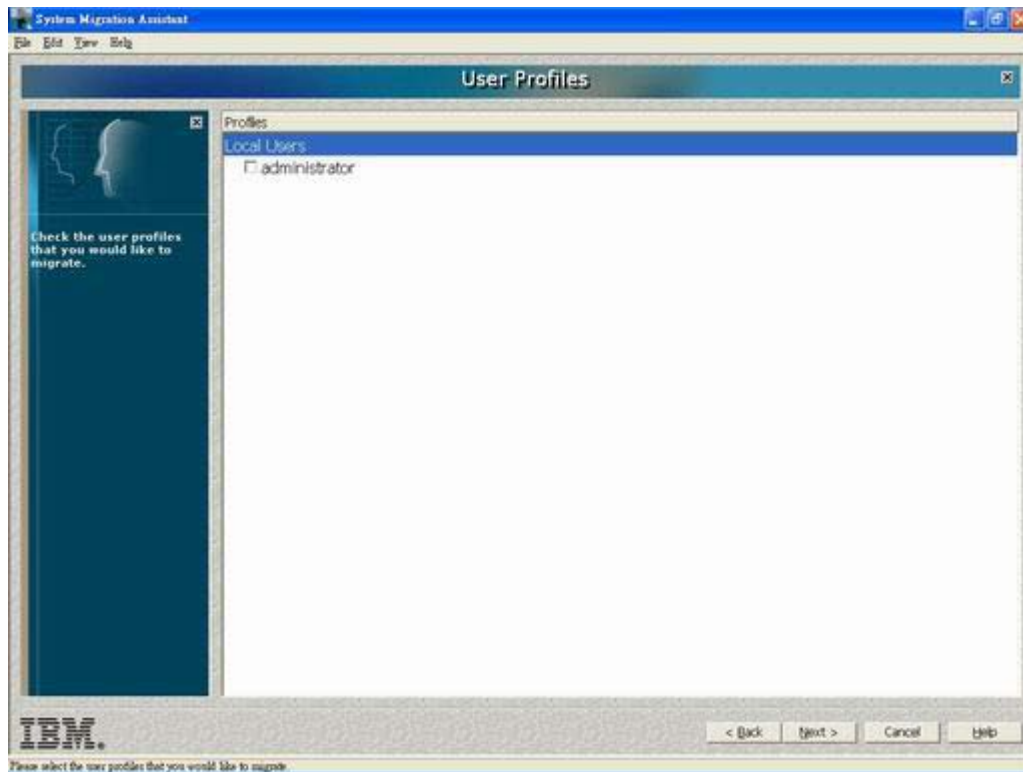


8.或是依照檔案類型(Association)做選擇,選擇好之後點選 Next 進行下一步。

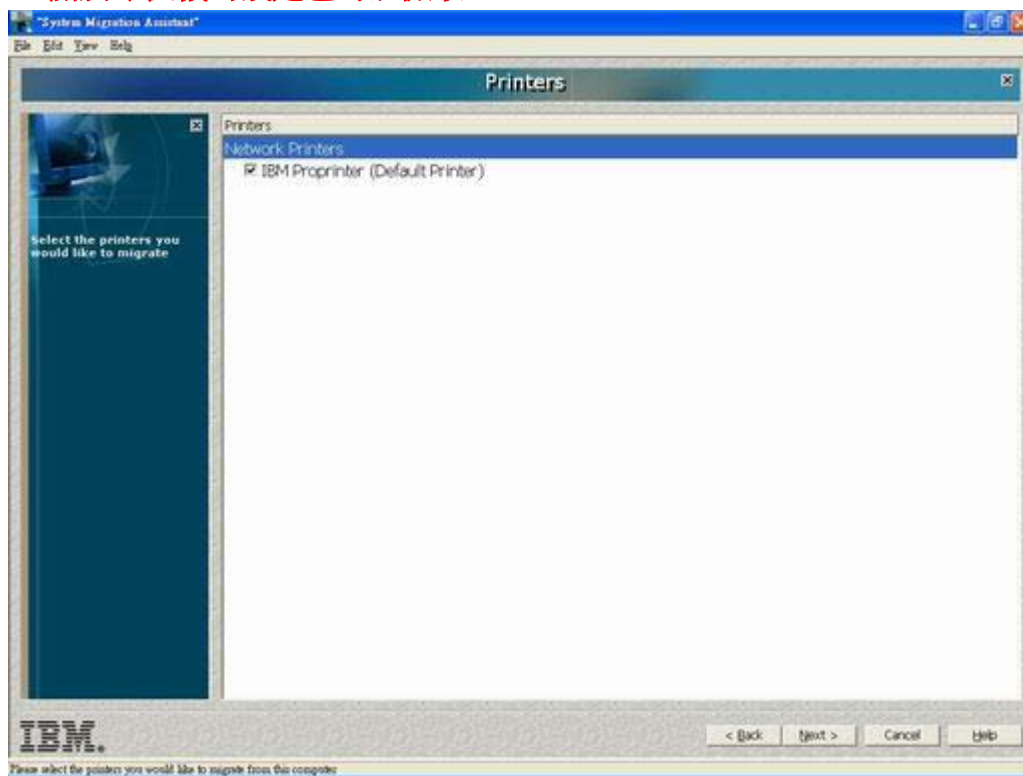


9.另外也可以針對使用者個人化的設定做轉移的動作,點選 Next 進行下一步。

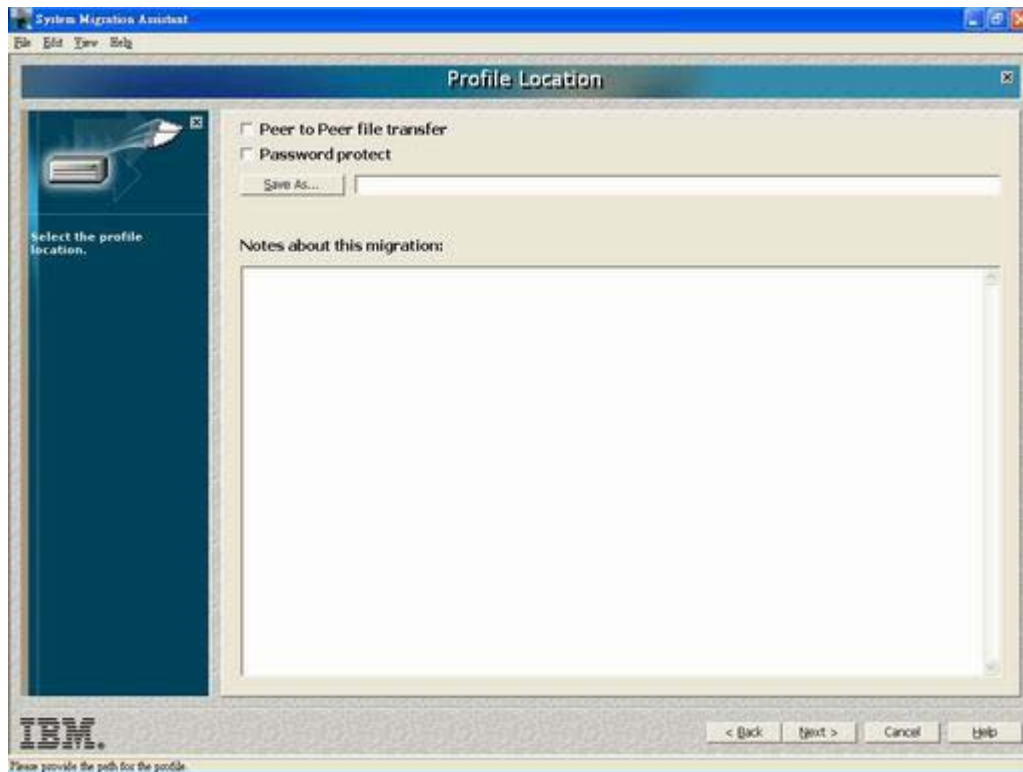




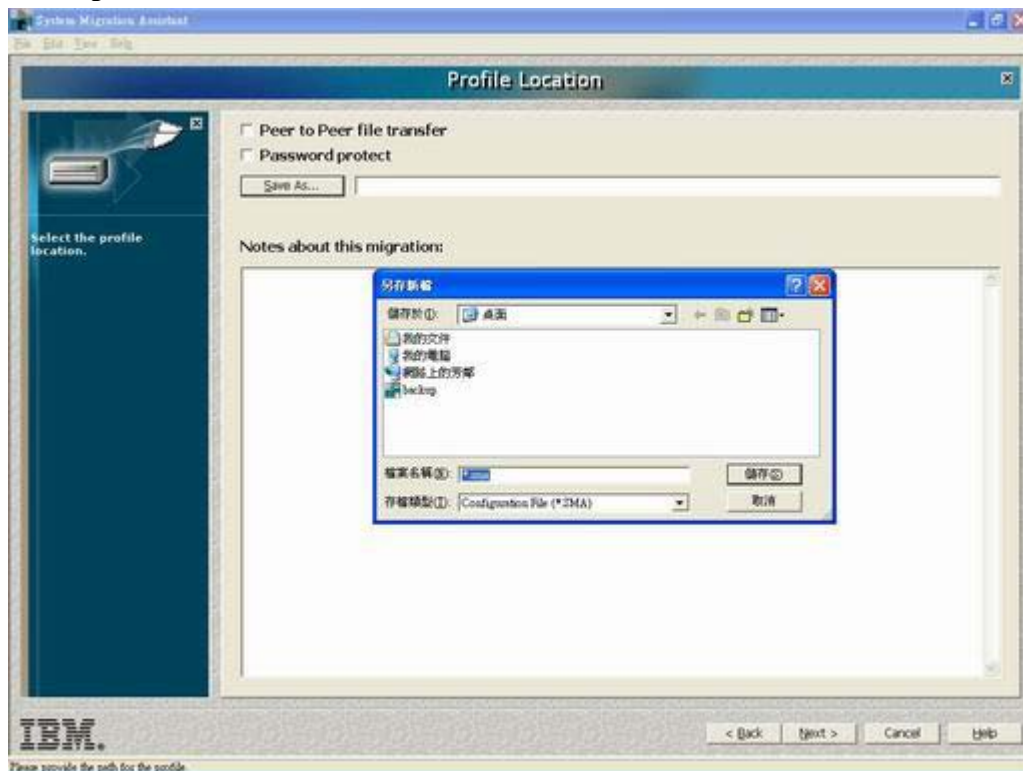
10.關於印表機的設定也可以抓取.



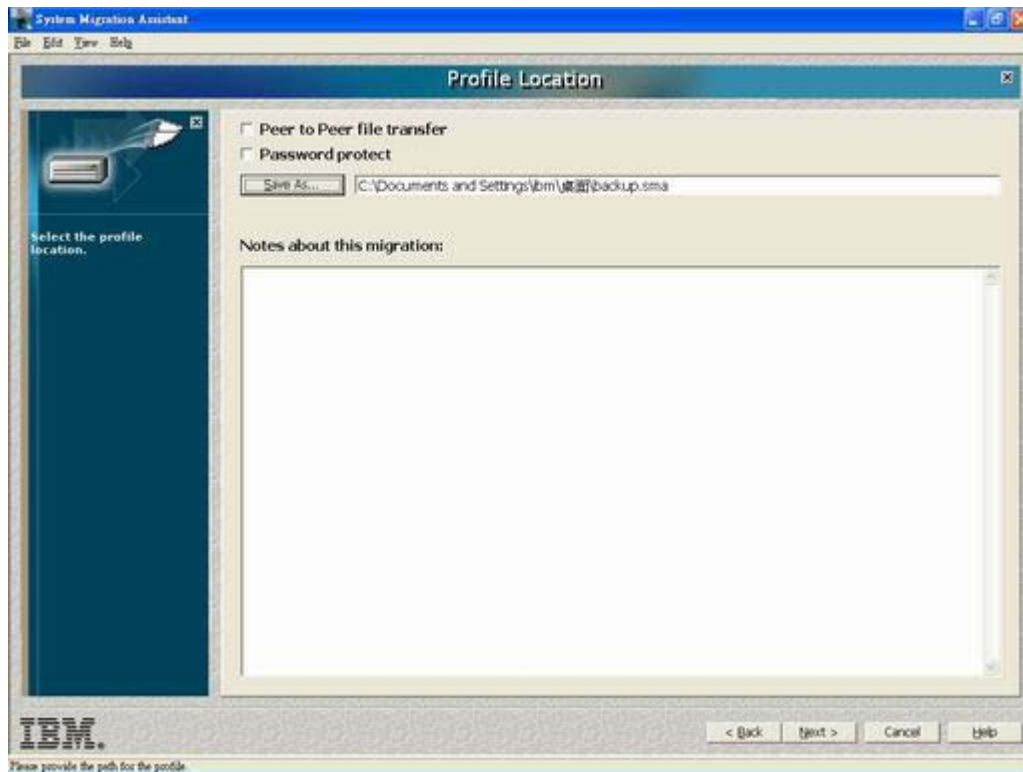
11.當所有的項目都選擇好之後,你可以選擇是否透過點對點的方式做檔案的轉移 (Peer to Peer file transfer),還可以針對 SMA 的備份檔做加密的動作(Password protect).



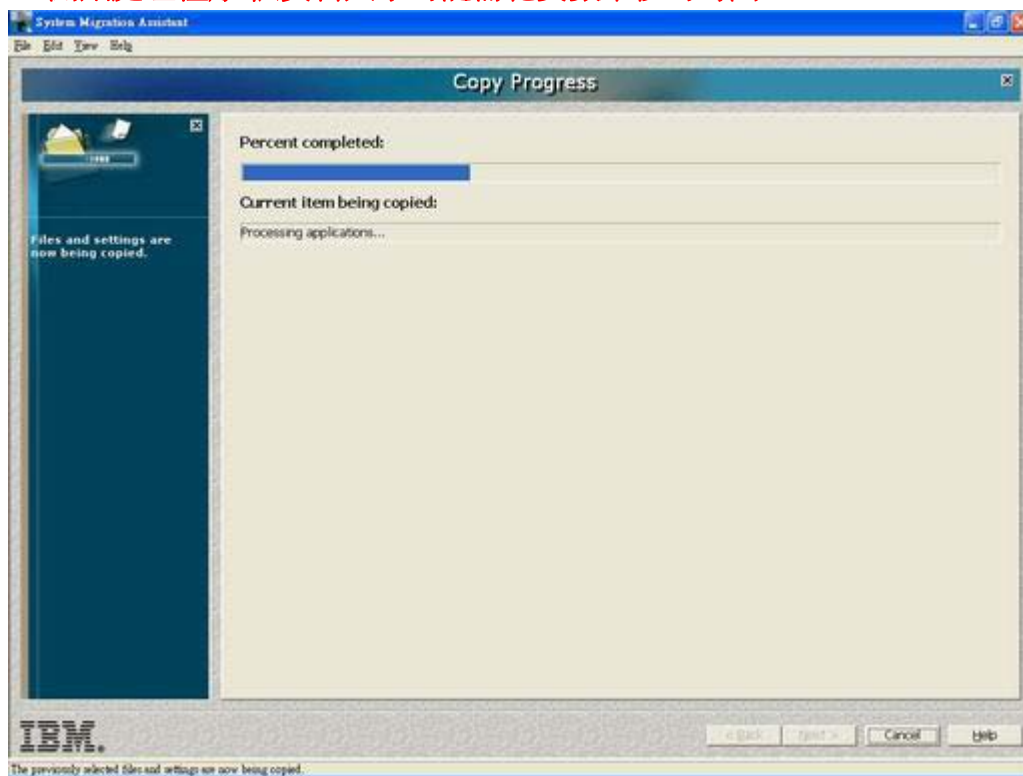
12.點選 **Save As...**,將 SMA 轉移檔存在自定的路徑下,在此我們以將檔名設定為 **backup.sma** 為例,並儲存在桌面上.確認之後,再點選”儲存”鍵.



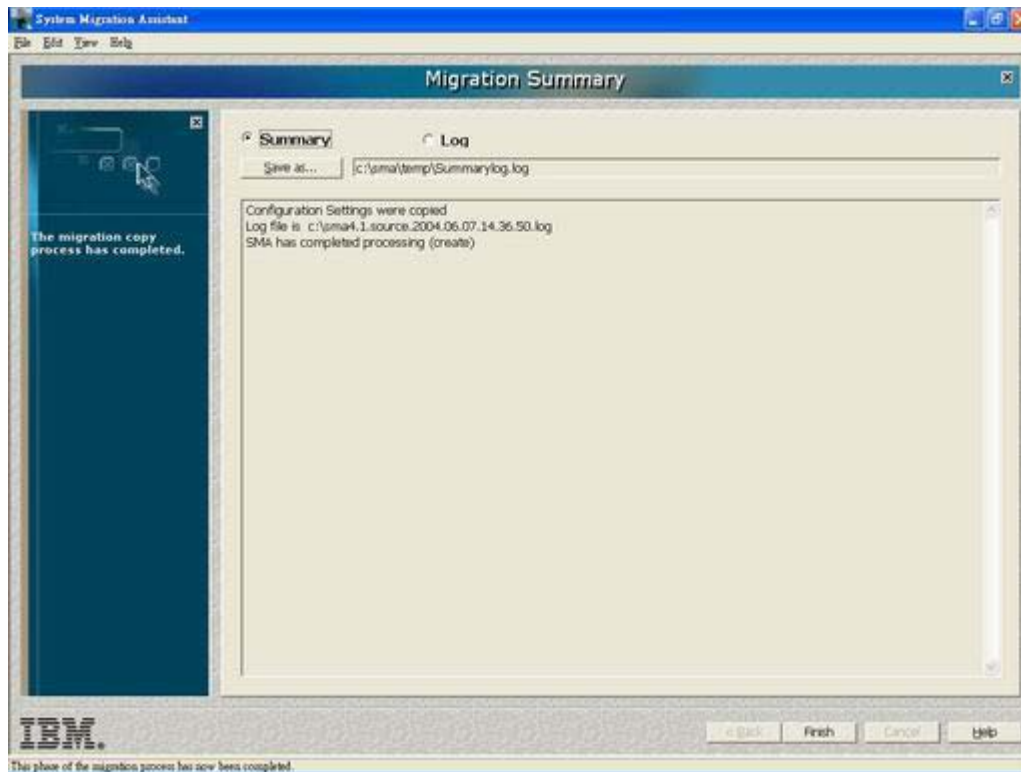
13.我們可以看到 **Save As...**的位置顯示出你剛設定的路徑及檔名,確認無誤後,點選 **Next** 進行下一步.



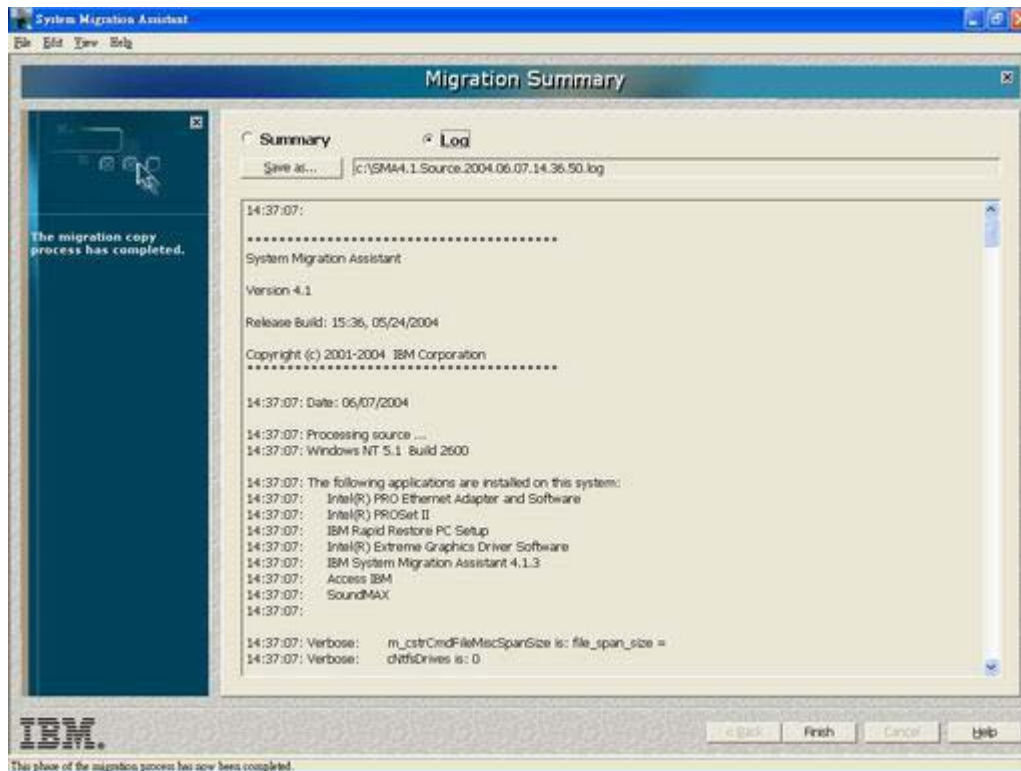
14.開始處理程序,依資料大小可能需花費數十秒的時間.



15.完成後可以查看相關的資訊(Summary).



16.或是更詳細的記錄檔(Log),確認無誤後,按下 **Finish**,完成儲存設定的動作。

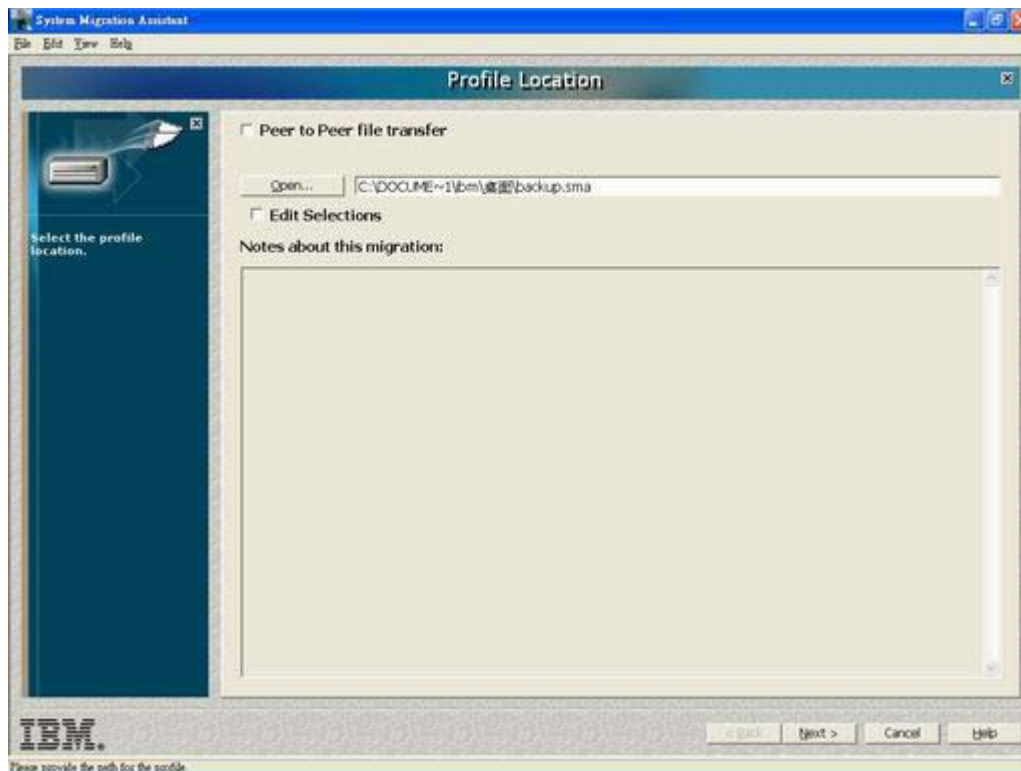


### 三. 如何轉移或回復設定值.

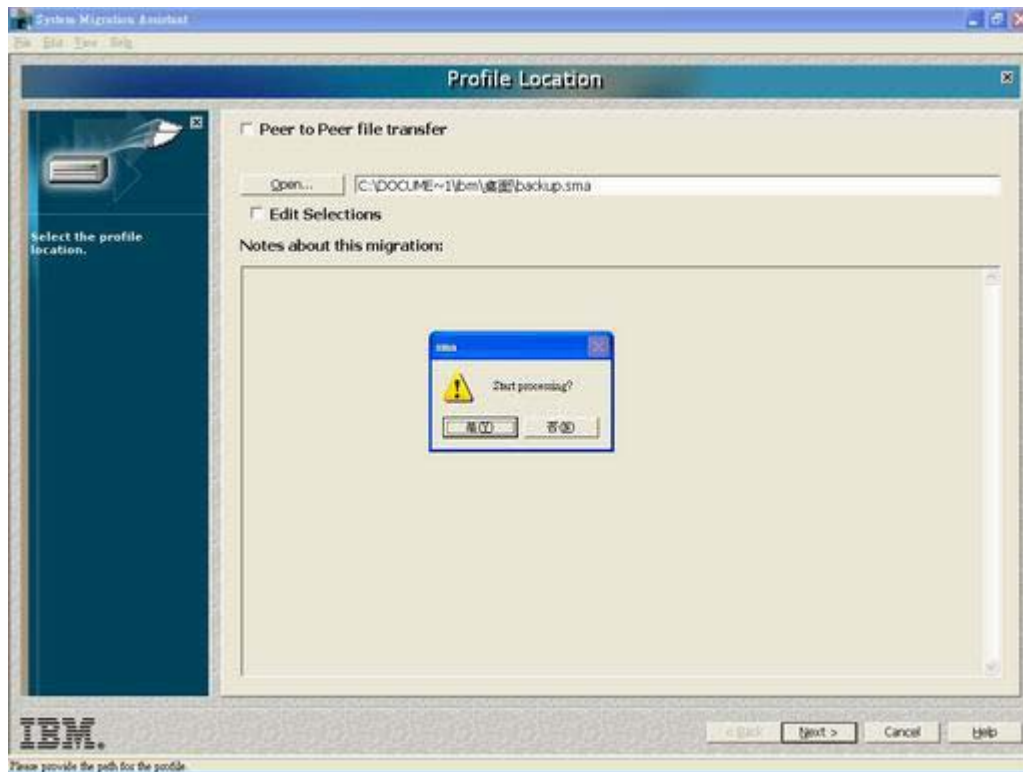
1.假設我們要回復剛剛儲存在桌面的 **backup.sma** 檔,可以直接點選執行.



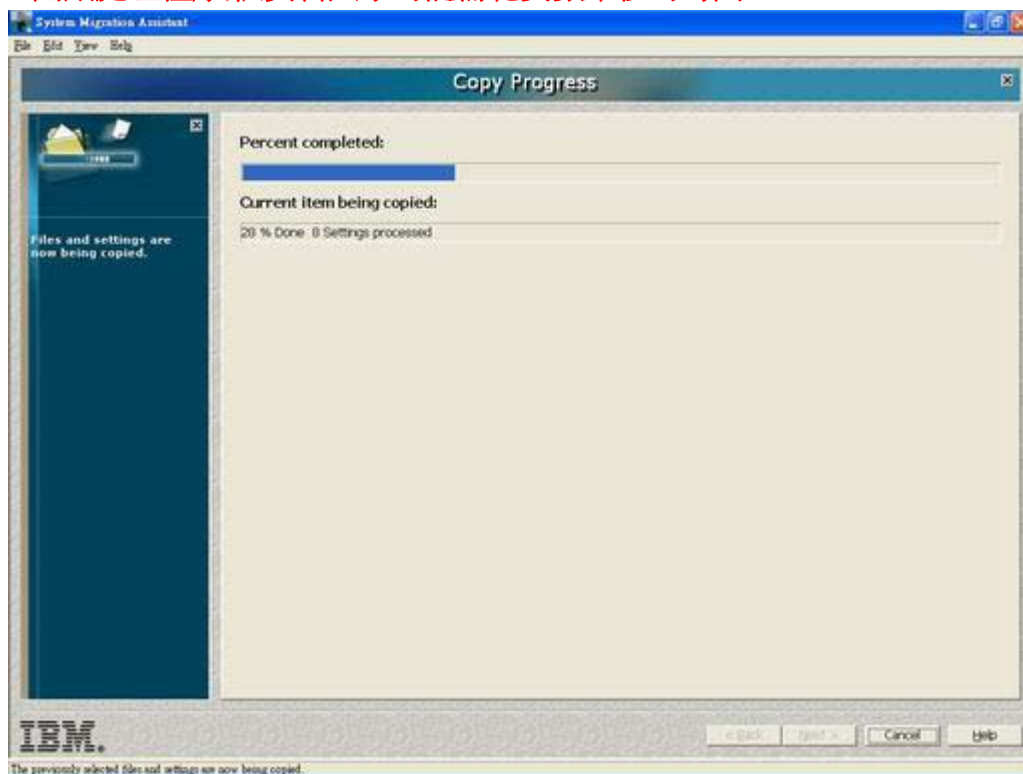
2.執行後,會出現如下圖的畫面,其中你也可以勾選 **Edit Selections**,針對部份的選項做回復或轉移,確認後,點選 **Next** 進行下一步.



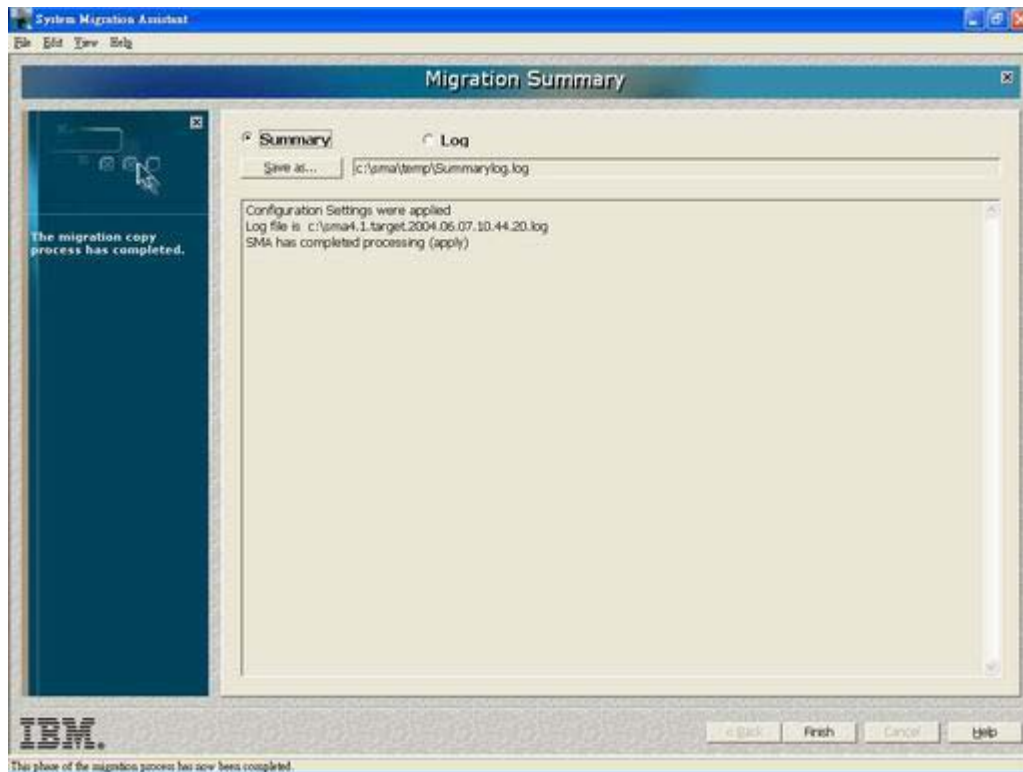
3.此時會出現一對話框,詢問您是否開始處理程序,確認無誤後,按下”是”進行下一步.



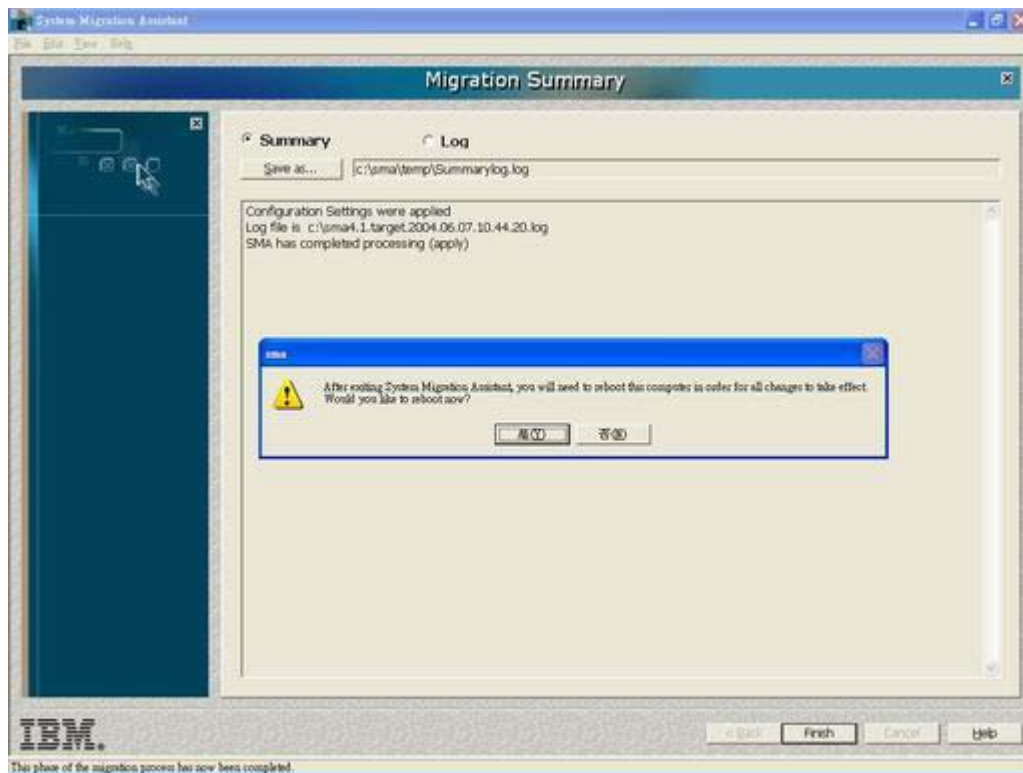
4.開始處理程序,依資料大小可能需花費數十秒的時間.



5.完成後,一樣可以查看相關資訊.



6.按下 **Finish** 鍵後,系統會要求您重新啓動電腦,設定值才會生效,確認無誤後按下**是**",重新開機後,將會套用你原先的設定值了。



以上就是 SMA 這項工具軟體的介紹,相信只要好好利用此軟體,不管是重新安裝一台電腦,或是要做資料設定的轉移,都可以在最短的時間完成,希望大家多多使

用這個工具,必定可以讓您事半功倍的!!