

Windows®. 壁のない世界へ。Lenovo がお勧めするWindows 7.

ThinkPad SL510

エントリー・ノートブック



Windows 7
搭載モデル登場!!

さらに軽く、薄く。
使いやすさを追求し、
現代的なデザインへと進化した
エントリー・ノートブック

ThinkPad SL510 15型ワイド



インテル® Core™2 Duo プロセッサー P8700搭載

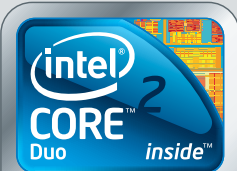
ThinkPadは日本で開発・設計。
品質と使いやすさに
妥協のない追求を続けています。

当カタログの最新情報は下記をご覧ください
www.lenovo.com/jp/pc/bs

当カタログ発行後に修正や変更があった場合など情報をタイムリーに提供するホームページです。定期的にWebをチェックして、PCの最新の情報を手に入れてください。

LenovoはMicrosoft® Office Personal 2007を推奨します

インテル® Core™2 プロセッサーは、さらなる省電力化とより快適なマルチタスク環境を実現。従業員の生産性を高めます。大幅に向上した処理性能と先進の省電力機能を備えたインテル® Core™2 プロセッサーを搭載した最新PCなら、より多くの作業をこれまで以上に短時間で行うことができます。最新PCに今が投資の時!!



インテル、
はいつてる?

製品についてのご相談、ご購入 受付時間 / 9:00-18:00 (土、日、祝日、5/1、12/30-1/3を除く)

個人のお客様

個人事業主・SOHO・中小規模企業(従業員数500名まで)のお客様 中規模企業・大規模企業(従業員数500名以上)のお客様

☎ 0120-033-127 ☎ 0120-033-229 ☎ 0120-033-761

ビジネス・パートナー様向け 0120-099-025 受付時間 / 9:00-12:00、13:00-18:00 (土、日、祝日、5/1、12/30-1/3を除く)

製品についての詳細情報および価格情報は・・・

個人のお客様、個人事業主・SOHO・中小規模企業(従業員数500名まで)のお客様
www.lenovo.com/jp/no1/

中規模企業・大規模企業(従業員数500名以上)のお客様
www.lenovo.com/jp/no2/

ThinkPad SL510

洗練されたボディーデザインに、充実の機能を搭載。
モバイル性やマルチメディア機能を強化した
ビジネスに、パーソナルに活用できるエントリー・ノートPC。



ThinkPadシリーズが誇る高い信頼性と堅牢性、そして高いユーザービリティはそのままに、現代的でスタイリッシュなデザインへと進化しました。

つや消しトップカバーに、LEDバックライト付き16:9フルHDディスプレイを採用。

より迫力のある映像を楽しむことができます。

さらにSL500と比べ4mmの薄型化、12%の軽量化を実現。

省電力性の向上、各種機能も強化した使いやすい一台です。

Security

● BIOSレベルで提供される 2種の起動パスワード

ThinkPadには、Windowsなどオペレーティングシステムレベルで提供されるパスワードの他に、BIOSによって提供される「パワーオンパスワード」と「ハードディスクパスワード」が利用できます。パワーオンパスワードはパスワード無しでの起動を防止し、ハードディスクパスワードはハードディスクそのものにパスワードを設定し、第三者が他のコンピュータにハードディスクドライブを取り付けて情報にアクセスすることを防止します。



● HDDの情報を確実に消去

ハードディスクは、単にディスクをフォーマットすることやリカバリーをして出荷状態にもとただけでは、特定のソフトウェアを使ってデータを読み出される危険性があります。そのため、専用のソフトウェアで完全に消去する必要があります。HDDのデータ消去専用ソフトウェア「Secure Data Disposal」は、PCのハードディスク上に記録されている情報を確実に消去するLenovo PC用のプログラムです。Lenovoのホームページからいつでも無償でそのプログラム作成ツールをダウンロードして利用できる、簡単に、しかも情報の漏洩を防ぐとともに、専門の業者へ依頼する分のコストを削減することも可能です。

Wireless

● スムーズなネットワーク切替

モバイルPCをフルに活用するためには、多彩なネットワーク環境へのスムーズな接続が重要です。そこでThinkPadには会社、自宅、外出先など任意に登録された複数の通信設定を管理する機能を搭載しています。従来のバージョンに搭載されていたワイヤレスLANの自動切替機能に加え、イーサネットの設定切替も自動化することが可能です。例えば、自宅のADSLから会社のLANにつながり変えた場合でも、スムーズにネットワークにつながります。また200万画素の内蔵カメラを搭載。高解像度の映像とデジタルマイクを利用して、チャットなどもストレスなく行うことができます。



● 迅速なワイヤレスLAN切替

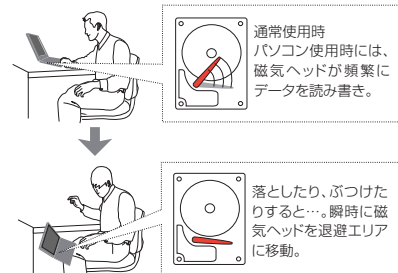
ワイヤレスLANのON/OFFを直接切り替えることができるスイッチが装備されています。公衆無線LANなど、モバイルで活用できるスポットではワイヤレスLANをON。そしてワイヤレス環境がない場所や、病院など許可されていないエリアではOFFに切り替え。従来のショートカット機能によるON/OFFよりも素早く、確実に切り替えることが可能になりました。



Data Protection

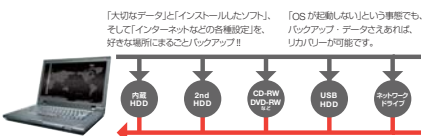
● ハードディスクへの衝撃を抑える アクティブプロテクション・システム

ネコは高い所から落ちて、体をひねって無事に着地します。私たちは、その反射神経と察知能力をPCIに活用できないかと考えました。そして完成したのがハードディスク・アクティブプロテクション・システム。落下や衝撃のG(加速度)をセンサーが感知してデータ破損を防ぐテクノロジーが誕生したのです。



● トラブルからの迅速な復帰

日々使用するPCIには「好みの設定」、「有用なソフトウェア」、「大切なデータ」が存在するもの。しかし、深刻なマシントラブルで、すべてを失ってしまうこともあります。そこでThinkPadにはハードディスクのバックアップと復元を行う「Rescue and Recovery」を搭載。カスタマイズした設定、インストールしたソフト、蓄積したデータをバックアップし、万一の時のリカバリーに活用。バックアップ作成時の状態へ復元します。



Data Migration

● 簡単、迅速な移行を実現

System Migration Assistant (SMA) は、PCからPCへ、メールやネットワークなどのさまざまな設定、データをスムーズに移行させるためのツールです。古いPCから新しいPCへの移行を容易にするのはもちろん、システム管理者が大量のPCを入れ替える際に威力を発揮するコマンドラインによる移行もサポート。そして移行項目・プロセスのカスタマイズもできるため、柔軟な移行設定が可能です。





インテル、
はいってる？

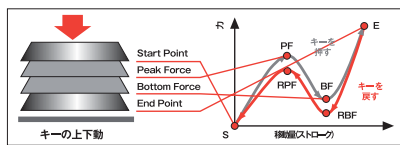
インテル® Core™2 Duo
プロセッサ P8700搭載



Quality

● 究極のキー・タッチ

ThinkPadのキーボードが「重過ぎず、軽過ぎず、心地よい」と言われる理由はキー・タッチの徹底したチューニングにあります。キーをゆっくりと押すと、途中でストンと自然に落ちていき、奥まで行くとう入力されます。わずか2~3mmのストロークに感じられるクリック感が、確かなキーの操作感をもたらします。微妙なクリック感のために「フォースカーブ」と呼ばれるキーの操作感をエンジニアが徹底的に研究し、十数種類にもおよぶサンプルで使用感テストを繰り返して完成したキーボードは、余分な力のいらぬ快適で正確なタイピングを可能にします。



● 高い操作性を誇る独自のポインティングデバイス

より優れた操作性を求め、ThinkPadはポインティングデバイスにもこだわり続けています。キーボード中央に赤くアクセントを与えている独自の「トラックポイント」は、わずかな力の加減で画面の端から端まで、タイピングのホームポジションから素早いポイントの移動が可能です。タッチ・パッドは、マルチタッチジェスチャーに対応。ピンチ、回転、スワイプ動作が快適に行え、拡大やスクロールがよりスムーズになります。トラックポイントに指を置いたままタッチ・パッドを操作することも自在。2つのデバイスによる快適な使い心地を体感ください。



● タイプミスを防ぐキーボード

フルサイズのキーボードのひとつひとつが周囲を斜めにカットしたキートップ形状。これにより自然に指がキーの中心へ導かれ、タイピングを確実なものにします。特に手前側を大きくカットすることで、爪が奥のキーを押すのを防ぎます。一部のキーの間に配置した仕切りの「バリア」や、パームレストの表面を傾斜させて指が当たるのを防ぐなど、タイプミスを防ぐため細やかな工夫が積み重ねられています。

☑ システムを最新に保つ

System Updateとは、ソフトウェア・パッケージ(アプリケーション、デバイス・ドライバー、BIOS、フラッシュおよびその他の更新)をダウンロード・インストールすることによって、システム上のソフトウェアを最新のものに保つために役立つソフトウェア・プログラムです。



● 安心して持ち歩くための パワー・マネジメント・ツール 「省電力マネージャー」

バッテリーは、さまざまな環境で使用するモバイルPCの生命線。ThinkPadには、より長く使用できるモバイル環境のために、バッテリーの使用傾向や状況を分析する「省電力マネージャー」が搭載されています。



バッテリーの状況をわかりやすく表示

バッテリー残量は%表示だけでなく、より具体的な残り時間で表示。また、バッテリーの老化具合を%で表示し、交換時間を知らせる機能も装備しています。

バッテリーの使用傾向を分析

使用傾向から、最適な充電しきい値を推測。バッテリーの寿命を延ばすために最適な設定値を表示します。

● クーリング設計で「熱の流れ」と「静音性」を管理

それぞれのシリーズに最適なクーリング設計を採用。あえてCPU周辺の空気孔をふさぎ、CPUから離れた場所に空気孔を用意することで、空気が流れる道を確認。さらにCPU周辺にヒートブロックを配置することにより、強力な冷却効果が得られるように設計されています。これにより、小型・軽量性を確保しながら、優れたモビリティと性能を発揮しています。また、PCの冷却ファンには、フクロウのギザギザとした羽先をモチーフにした仕組みを採用。空気を切る音を相殺することでファンの騒音を大幅に低減しながら、冷却効率を高めることができました。



☑ 繰り返される信頼の品質テスト

携帯して使用されることが前提となるノートPCにとって、「丈夫で、どこでも使える」ことは欠かせない要件の一つです。バッテリー・ライフやCPUの性能などが向上し、より優れたスペックを手に入れたとしても、気軽に携帯できるだけの堅牢さや、場所を選ばない静音性がなければ、真に活用できるノートPCとはいええないからです。そのためThinkPadでは、「角落下試験」や「液晶ディスプレイ圧迫試験」、「動作ノイズ測定試験」など、実際の使用に際して簡単に壊れたり、不具合を起こしたりしないことを確かめる品質テストを開発段階から実施。100を超える項目をチェックしています。

※テストの内容は設計・開発上の耐久基準として定めているもので、同条件下での個々の製品の耐久性を保証するものではありません。



①②液晶ディスプレイ開閉試験：液晶ディスプレイを数万回開閉する。③動作時衝撃試験：装置のテーブルに固定し、さまざまな方向から衝撃を加える。④動作ノイズ測定試験：音響測定用の専用の部屋でThinkPadの出す音を測定する。⑤液晶ディスプレイひねり試験：液晶ディスプレイの片方を固定し、もう片方に圧力をかける。⑥角落下試験：衝撃が集中する8ヶ所の角それぞれから自由落下させる。⑦捲開試験/液体落下試験：キーボードに液体をこぼす。⑧キーボード圧迫試験：キーボードパームレストなどに圧力をかける。

ThinkPad

ThinkPad SL510の可能性を広げる、豊富なオプション製品

Lenovo DVIタイプ
USBポート・リプリケーター
(45K1610)



スマートで場所をとらない設計(高さ174mm×幅57mm×奥行158mm)で新たにデジタルディスプレイポート、5つのUSB2.0をはじめとする多彩なインターフェースをUSBケーブル1本で集約し、スムーズなケーブル・マネジメントと豊かな拡張性を提供します。

※LANケーブル接続には同梱のUSBアダプターが必要となります。

使用シーンを広げる豊富なバッテリーオプション

用途	ThinkPad SL410/510 4セルバッテリー	ThinkPad SL410/510 6セルバッテリー	ThinkPad SL410/510 9セルバッテリー	バッテリー 駆動時間
社内の会議、 近距離での外出	◎	—	—	約2.5時間
—	—	◎	—	約4時間
中距離もしくは、 終日の外出	—	—	◎	約6時間



Lenovo USB ウルトラ・セキュア・メモリー・キー
2GB - (45J5916)
4GB - (45J5917)
8GB - (45J5918)



Lenovo ワイヤレス
レーザーマウス
- ブラック(45K1696)
- レッド(51J0198)



ThinkPad Bluetooth
レーザーマウス
(41U5008)



Lenovo USB
アナログヘッドセット
(40Y8518)



ThinkPad ビジネス
トップローダーケース
(43R2476)



Lenovo スリム AC/DC
コンポアダプター
(41N8486)



ThinkPad USB 160GB
ポータブル・セキュア
ハードディスク
(43R2018)



Lenovo エssenシャル
ノートブックスタンド
(45J9292)

ThinkPadの安心の保証内容

このカタログに掲載されているThinkPadをご利用の皆さまに対して、万一の故障やトラブルにも万全に対応する安心の保証を標準でご提供します。

■ クーリエ・サービス*1

宅配便によるPCの引き取り、修理完了PCの宅配便によるお届け。

■ パーツ送付サービス (CRU)*1

迅速な障害復旧のための交換可能部品(HDD、バッテリーなど)の送付。

*詳細は製品と同梱されている「保証期間・保証窓口のご案内」をご参照下さい。

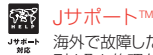
延長保証サービスの ThinkPadには2年・5年までの延長保証サービスをご提供しておりますので、こんな時も、あきらめる必要はありません。ThinkPadなら、充実のサービスを追加することが可能です。詳細はwww.lenovo.com/services/jpをご参照ください。

コーヒーを、キーボードにこぼした! ■ ケーブルに足を引っかけて、ThinkPadを落としてしまった! ■ 自宅が盗難にあり、机の上の ThinkPad がなくなっていた! 外出先で仕事中、ちよつと目を離したら盗まれた! ■ 電車の網欄に置き忘れた! 気ついた時にはもう... ■ 海外出張中に壊れたが、英語で修理を頼むのは...



ThinkPad 拡張オプション*1

偶然の事故や、まさかの災害など、本体保証を超える幅広いトラブルに対応。

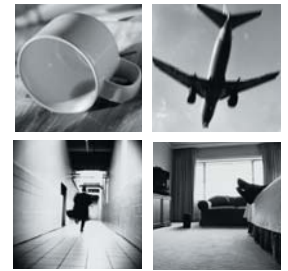


Jサポート™

海外で故障した場合にも24時間日本語対応し、日本への引き取り修理を行います。

○ご購入時に適用されている上記保証内容は有効期間1年間(本体保証期間中)となっておりますが、ご希望にて有償で延長することもできます。詳しいサービス内容については、上記サイトで確認するか、PCサービスお申し込み窓口(0120-559-592)へお問い合わせください。

*1 日本国内限定



ハードディスク上のデータ消去に関するご注意
お客様がパソコンを一部が、廃棄・譲渡等を行う際に、ハードディスク上の重要なデータが流出するというトラブルを回避するためには、ハードディスクに記録された全データを、ユーザーご自身の責任において消去することが非常に重要となります。一般的なデータ消去作業(ゴミ箱を空にする)コマンドの利用、ディスクのフォーマット、リカバリ/CDでの初期化等)では、悪意のある人により、重要なデータを探み取られ、予期しない用途に利用される恐れがあります。Lenovoでは専用のソフトウェアあるいはサービス(共有)をご利用いただくか、ハードディスクそのものを物理的に破壊して、データを読めなくすることを推奨します。

バッテリーパックの処理について
本製品には、リチウムイオンバッテリーパック(Li-Ion)、またはニッケル水素(NiMH)バッテリーパックが取り付けられています。企業のお客様が交換された古いバッテリーは、適切な処理を行うため、Lenovoの営業員、サービス員、特約店、販売店にお問い合わせ、もしくはホームページ(www.lenovo.com/jp/environment)をご参照ください。また、一般家庭などから一般廃棄物として自治体に廃棄を依頼するときは、地方自治体の条例・規則に従って廃棄してください。

PCリサイクル 個人のお客様は、パソコンご購入後、商品が届きましたら「PCリサイクルマーク」をお申し込みください。
PC本体またはディスプレイをご購入された個人のお客様には、お申し込みにより無償にてマークを送付します。
詳細はwww.lenovo.com/jp/environmentにアクセスしてPCリサイクルサービス(家系)より「PCリサイクルマークのお申し込み」よりご覧ください。

レノボが推進する環境基準 詳しくはhttp://www.lenovo.com/jpより、リソースカテゴリの「環境・リサイクル」をご覧ください。



PCグリーンラベル
PC3R「PCグリーンラベル制度」の審査基準(2009年度版)を満たしています。詳細は、Webサイトをご覧ください。http://www.pc3r.jp



インテル® Core™2 Duo プロセッサ搭載の ビジネスPCは今が買い時!!

デスクトップPCに比べ、インテル®ワイヤレス・テクノロジーおよび
インテル® Core™2 Duo プロセッサ搭載PCは、
約26分の1にエネルギー消費量を削減できます。



インテル® Pentium® D プロセッサ 945、インテル® 945GM チップセット、インテル® D945GPM ボードを搭載したデスクトップPCをCRTモニターとともに電源管理をせずに運用した場合と、インテル® Core™2 Duo プロセッサ T9400、インテル® GM45 チップセットを搭載したLenovo® T9400 ノートブックPCを適切な電源管理の下で運用した場合との比較。性能に関するテストや評価は、特定のコンピューターシステム、コンポーネント、またはそれらを含む行なったものであり、このテストによるインテル製品の性能の概算の値を表しているものです。システム/ハードウェア、ソフトウェアの設計、構成などの違いにより、実際の性能は掲載された性能テストや評価とは異なる場合があります。システムやコンポーネントの購入を検討される場合は、ほかの情報も参考にし、パフォーマンスを総合的に評価することをお勧めします。インテル製品の性能評価についてさらに詳しい情報をお知りになりたい場合は、http://www.intel.co.jp/performance/resources/benchmark_limitations.htmを参照してください。インテル® EEP 測定手法に関する詳細は、http://www.intel.com/technology/EEP/EEP_whitepaper.pdf (英語)を参照してください。

**インテル、
はいってる?**

Lenovo、Lenovo Pro、ThinkCentre、ThinkPad、ThinkStation、ThinkServer、New World New Thinking、ThinkVantage、ThinkPlus、TrackPoint、Rescue and Recovery、UltraNavは、Lenovo Corporationの商標。 Microsoft、Windows、Windowsロゴ、Windows Vista start button、Windows Aero、Windows BitLocker、Windows HotStart、Windows Live、Windows Media、Windows ReadyBoost、Windows ReadyDrive、Windows Server、Windows SideShow、Windows SuperFetch、Windows Vista、DirectX、Internet Explorer、Xbox 360、Excel、InfoPath、OneNote、Outlook、PowerPoint、Visio、Officeロゴ、IntelMouseは、米国Microsoft Corporationの米国およびその他の国における登録商標または商標です。 Intel、Intel Core、Intel Inside、Intel Inside Core、Centrino、Centrino Inside、Centrino Core、Intel ViiV、Intel ViiV Core、Intel ViiV Pro、Intel ViiV Pro Core、Celeron、Celeron Inside、Intel Core、Core Inside、Itanium、Itanium Inside、Pentium、Pentium Inside、Viv Inside、ViiV Inside、Xeon、Xeon Inside は、アメリカ合衆国およびその他の国におけるIntel Corporationの商標です。 他のお客様、製品名、サービス名等は、それぞれ各社の商標または登録商標。

●このカタログで使用されている製品の写真は、出荷時のものと一部異なる場合があります。また、仕様は事前の予告なしに変更する場合があります。●表示画面および印刷帳票の出力例のうち、特に断り書きのない出力例のデータ部分はすべて架空のものですが、●画面ははめ込み合成で実際の表示とは異なります。●このカタログの情報は2009年10月現在のものです。●製品、サービス等詳細については、弊社もしくはビジネスパートナーの営業担当員にご相談ください。●このカタログに掲載されている標準価格および料金は、2009年10月現在のもので事前の予告なしに変更する場合があります。最新の価格に関しては、弊社ホームページをご参照ください。●「ダイレイト価格」は、直販による提供価格であり、ビジネスパートナーなど再販者の販売価格を拘束するものではありません。弊社ホームページでは供給状況などの事情により一部の製品を掲載しており、「ダイレイト価格」製品すべてが弊社ホームページで購入できることを意味するものではありません。●当カタログ記載の製品にプリインストールあるいは添付されているソフトウェア製品につきましては、その梱包方法および内容物に関し、掲載されているものと異なる場合があります。



レノボ・ジャパン株式会社 〒106-0032 東京都港区六本木 3-2-31