

# IBM ThinkCentre E50 - 9215

## 如何在 Windows\_Me 作業系統下

### 安裝各類驅動程式

本章將根據各主題分述安裝步驟如下：

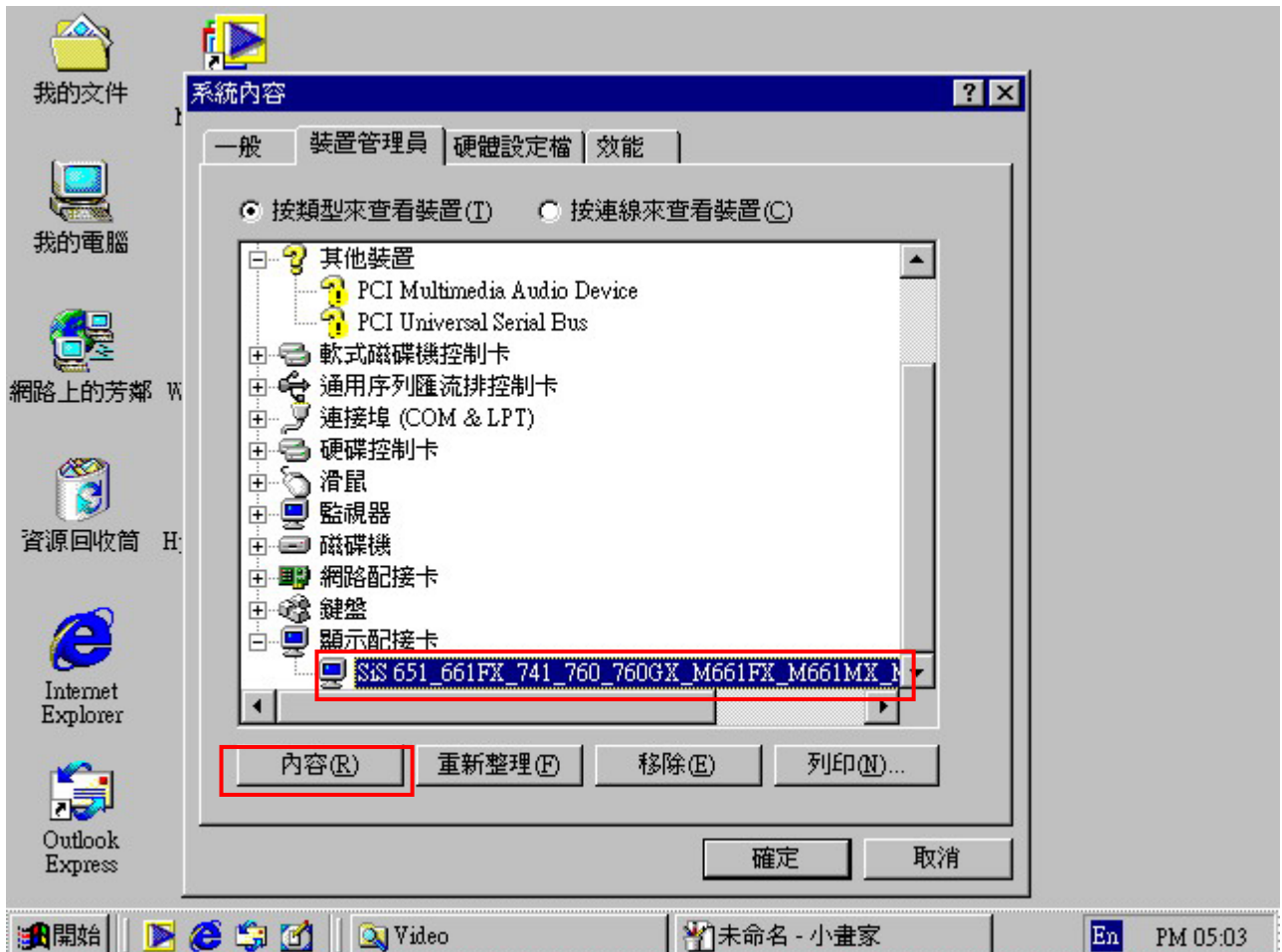
- 一、安裝 VGA 顯示晶片驅動程式
- 二、安裝 Audio 音效晶片驅動程式
- 三、Networking 網路晶片驅動程式
- 四、USB 晶片驅動程式

#### 一、安裝 VGA 顯示晶片驅動程式：

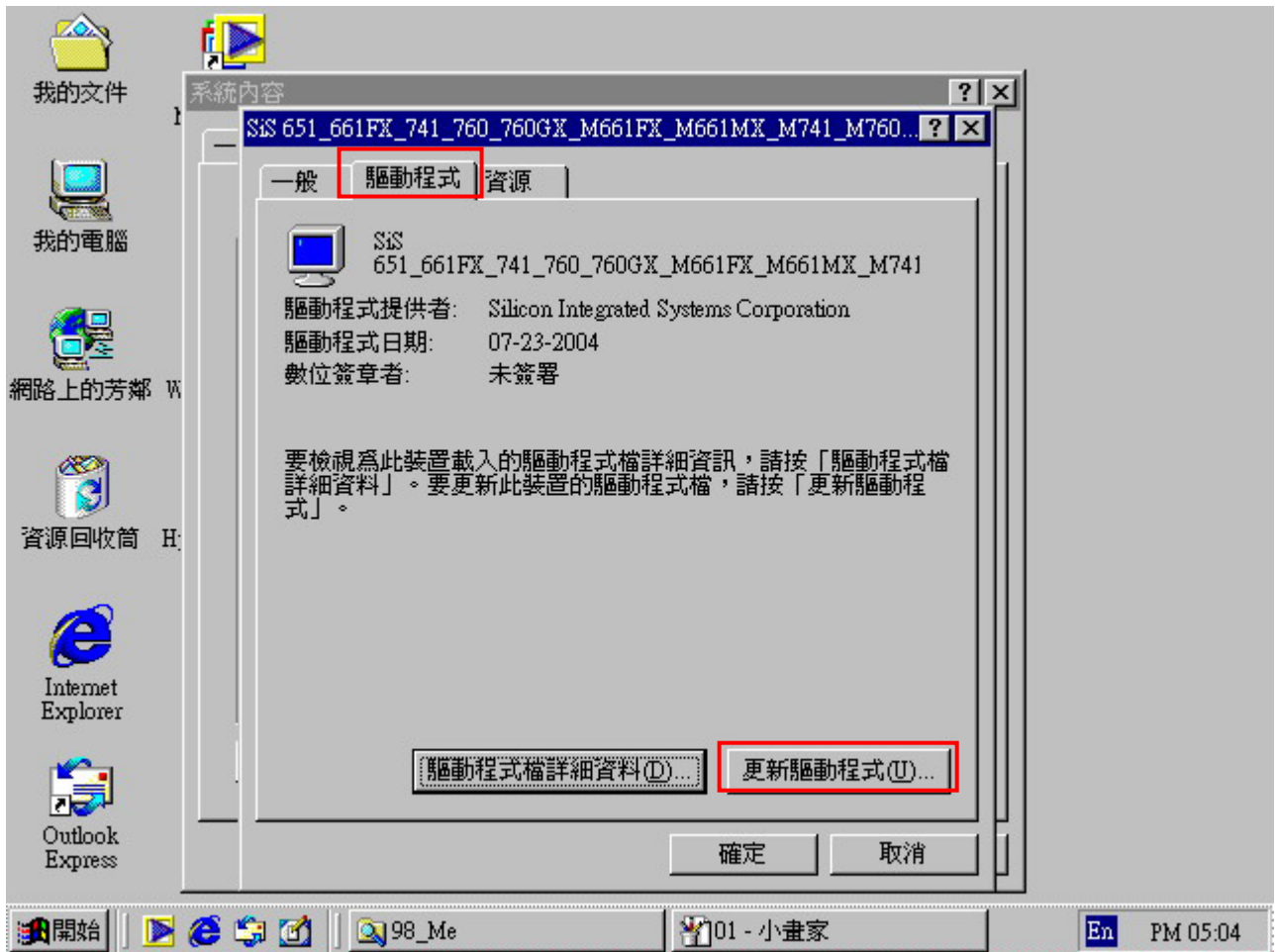
1. 先進入「裝置管理員」項目找到尚未完成安裝驅動程式的「顯示配接卡」裝置：

<「開始」→「控制台」→「系統」→「裝置管理員」→「顯示配接卡」>

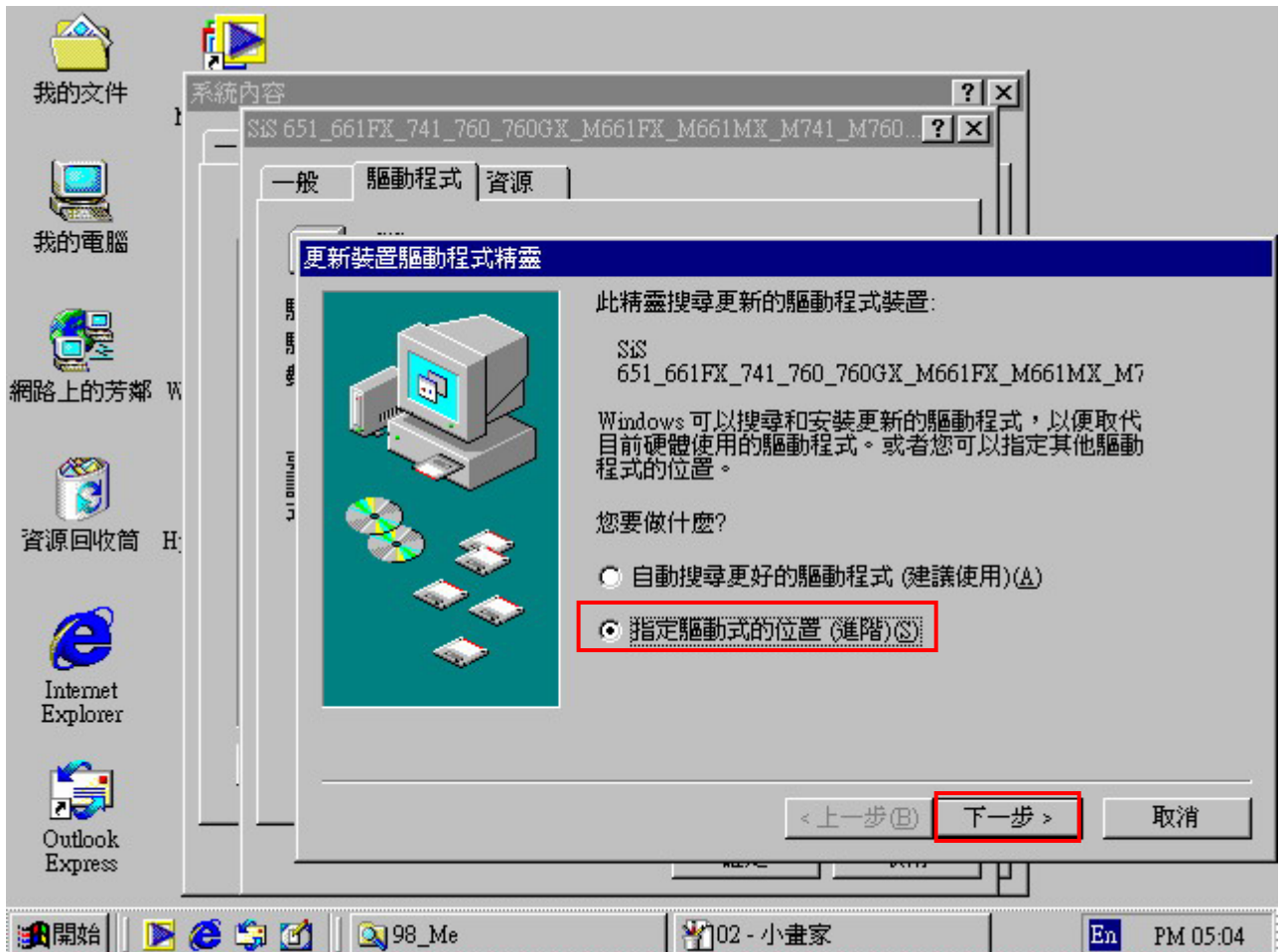
點擊「內容(R)」：



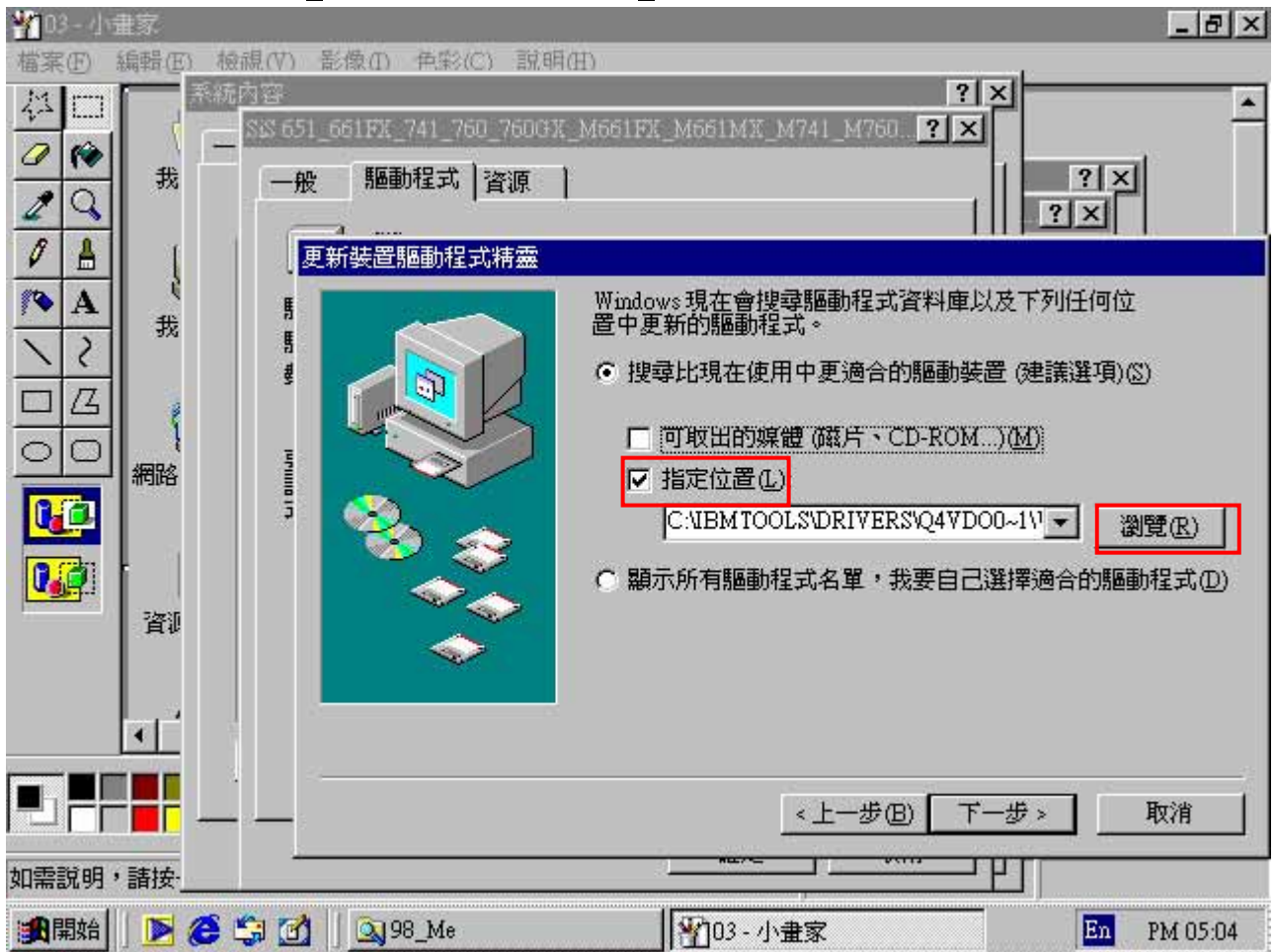
2. 在「驅動程式」項目中點擊「更新驅動程式 (U)」：



3. 點選「指定驅動程式的位置 (進階) (S)」，並點擊「下一步」：



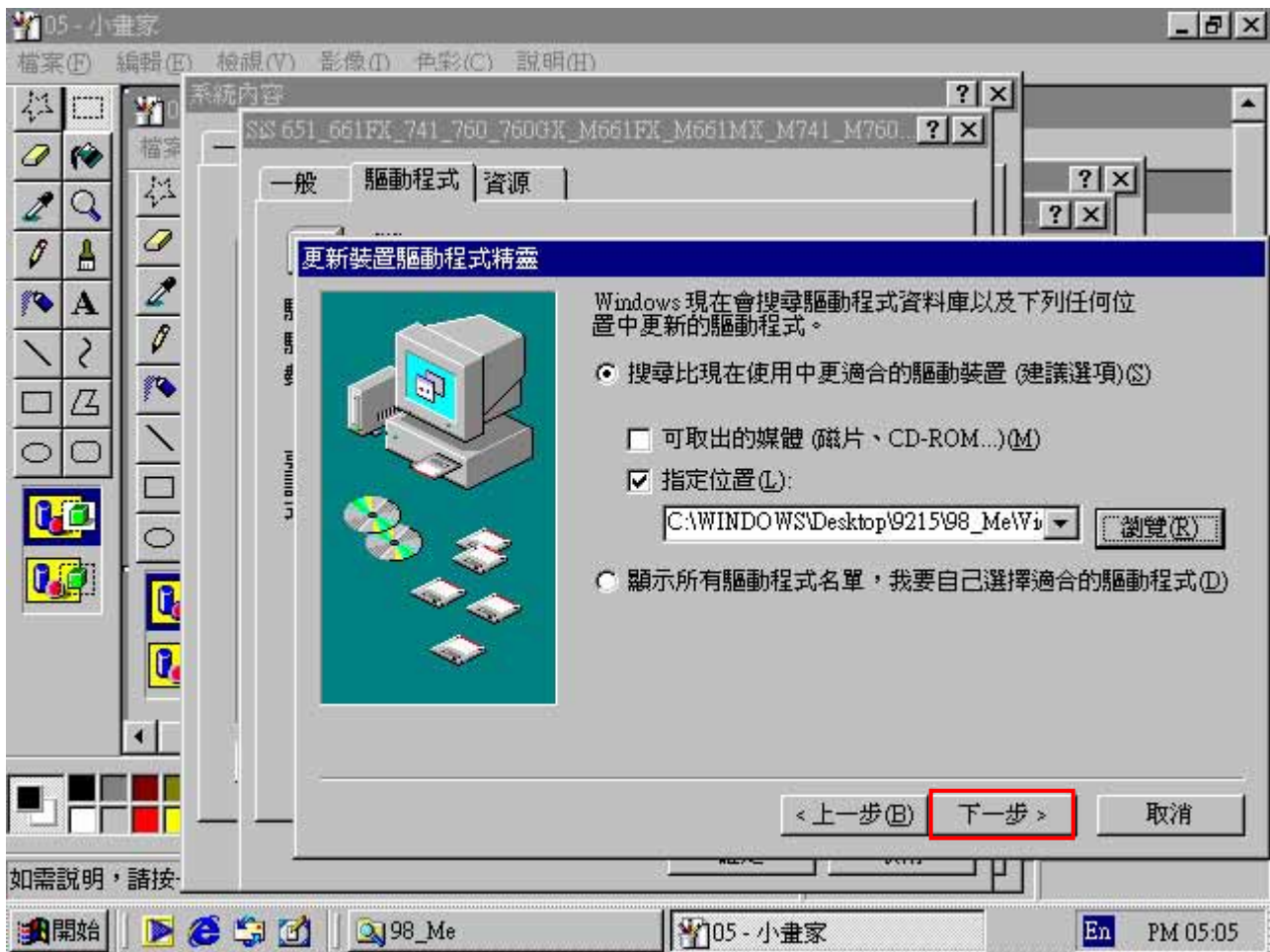
4. 選擇「指定位置 (L)」，並點擊「瀏覽 (R)」：



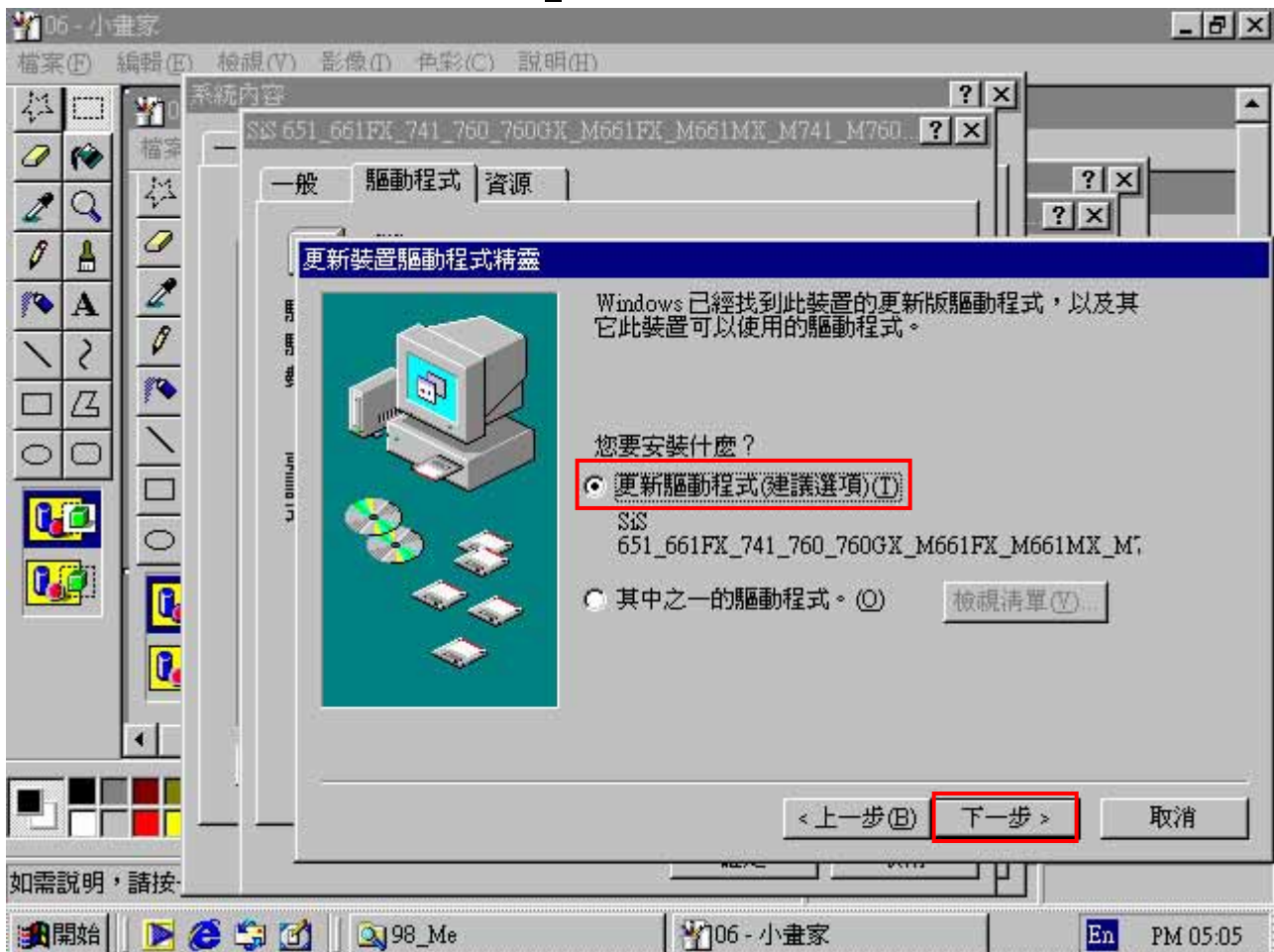
5. 找到驅動光碟片中 Video 關於 Win98\_Me 的資料夾，並點擊「確定」：



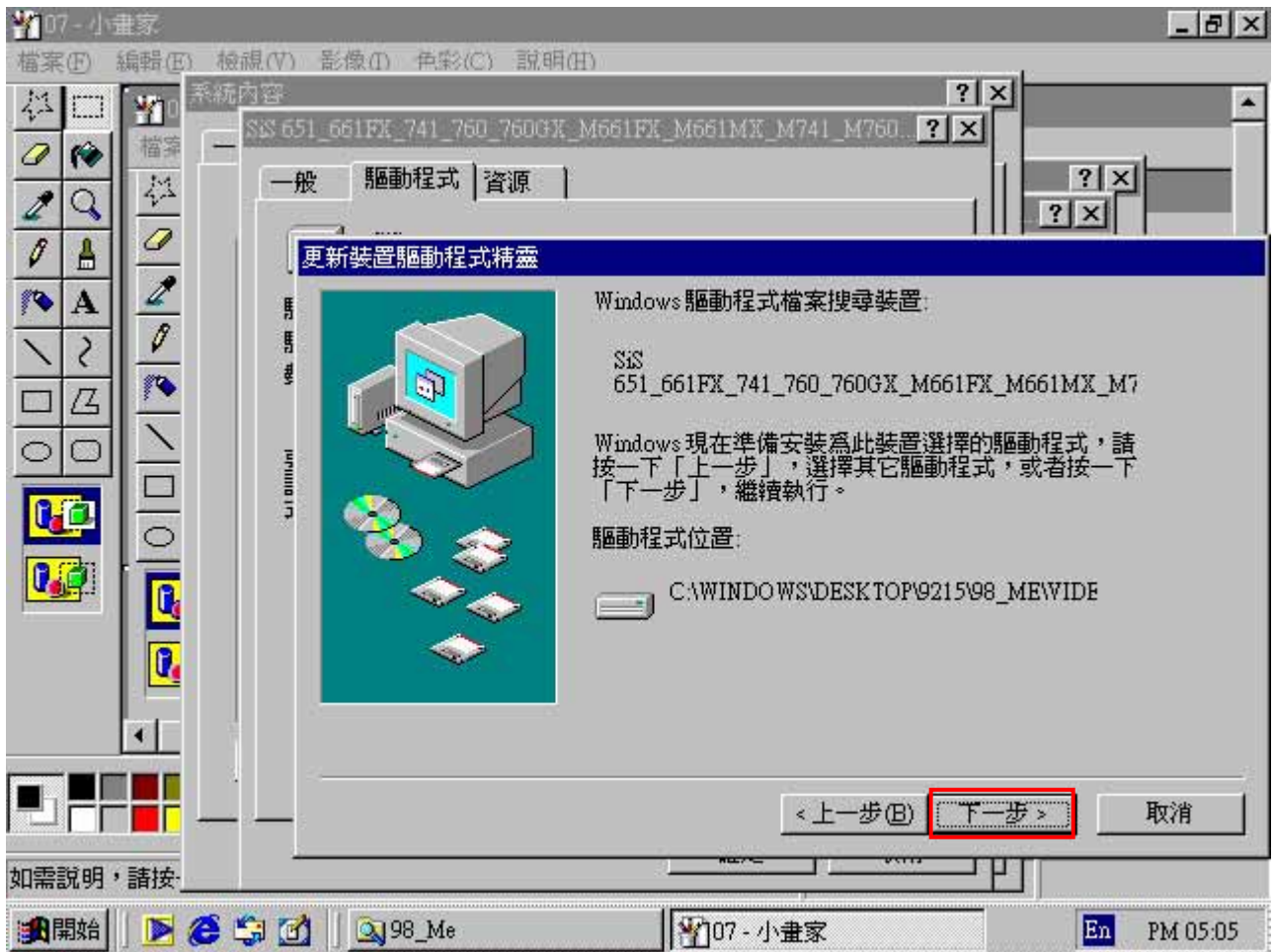
6. 點擊「下一步」：



7. 選擇「更新驅動程式 (建議選項) (T)」，並點擊「確定」：



8. 點擊「下一步」：

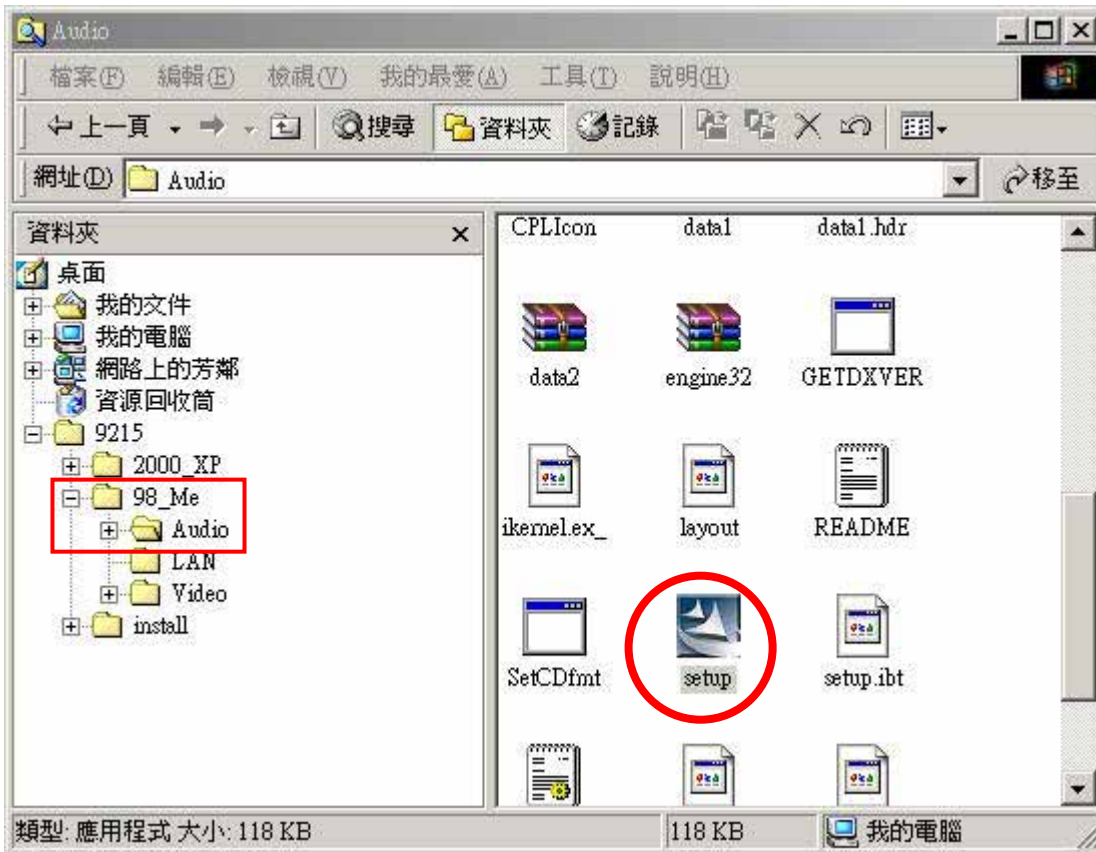


9. 點擊「完成」，並重新啟動電腦後，即完成顯示卡驅動程式的安裝。



## 二、安裝 Audio 音效晶片驅動程式：

1. 找到驅動光碟片中 Audio 關於 Win98\_Me 的資料夾，並點擊二下「setup」執行：



2. 點擊「下一步」：



3. 點擊「完成」，並重新啟動電腦後，即完成音效卡驅動程式的安裝。



### 三、Networking 網路晶片 & USB 晶片驅動程式：

這兩者驅動程式皆能由 Windows\_Me 自動抓取，並不需要另外執行安裝即可正常使用。