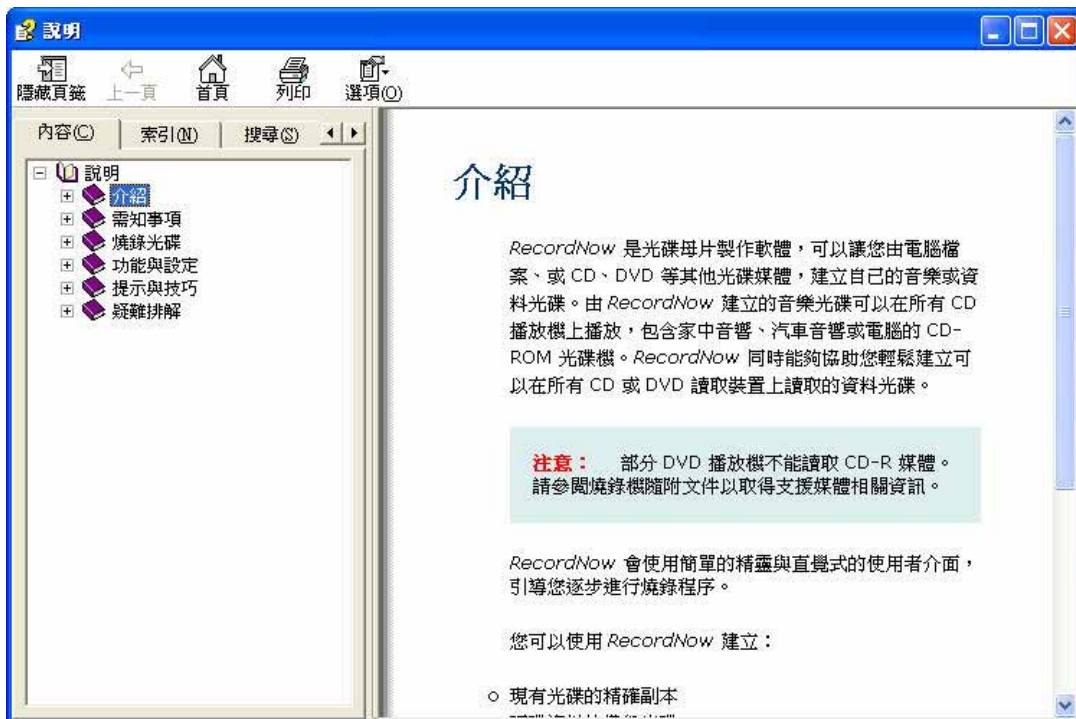
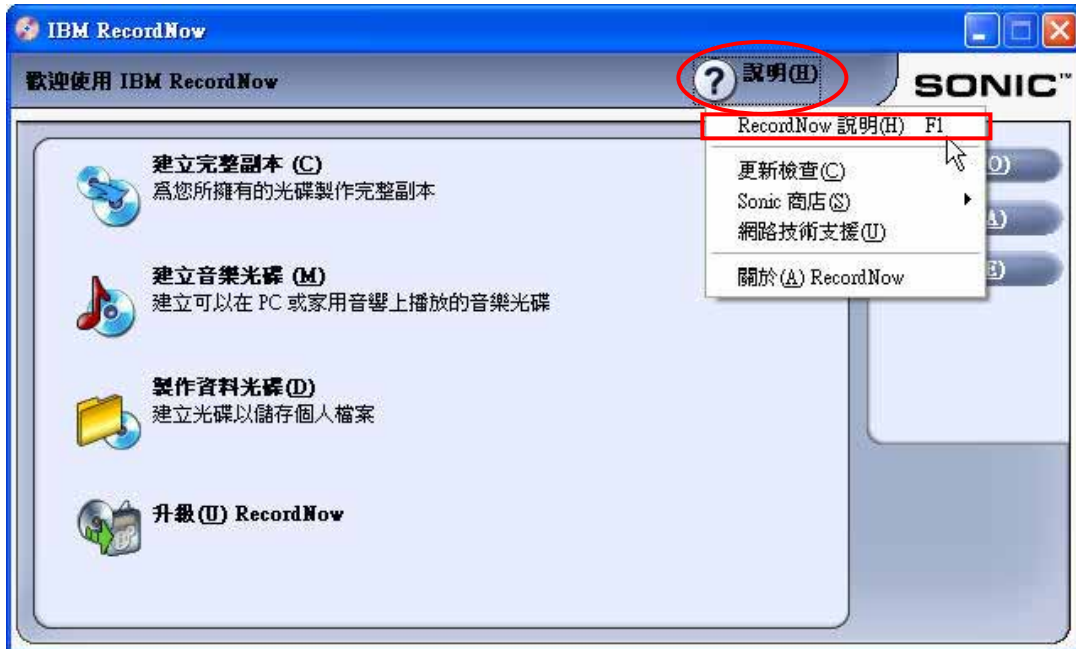


## 使用「IBM RecordNow」燒錄常失敗？

一、  
此程式使用方法於「說明」項目中已詳細描述，建議可以打開 IBM RecordNow 燒錄程式後選取「說明 (H)」鈕，或直接按鍵盤上的「F1」按鈕叫出說明功能：



## 二、常燒錄失敗可能原因：

### 硬體—

#### 1. 劣質光碟片：

品質不良（塗料不均勻、質地易碎~等）是常導致燒錄失敗的主因，甚至會因承受不起高倍速的燒錄速度而產生爆片情形，建議可以更換品質優良的光碟片或以低倍速燒錄測試。

#### 2. 燒錄機讀寫頭故障或老化。

### 軟體設定—

#### 1. 暫存空間不足：

複製光碟時，程式會將所要燒錄的資料暫存於 C 磁區內，因此必須先確定 C 磁區有足夠的暫存空間，例如我們要燒錄一張 700MB 的資料光碟，那麼就必須確保 C 磁區至少要有 700MB 以上的未使用空間。

#### 2. 緩衝區被掏空：

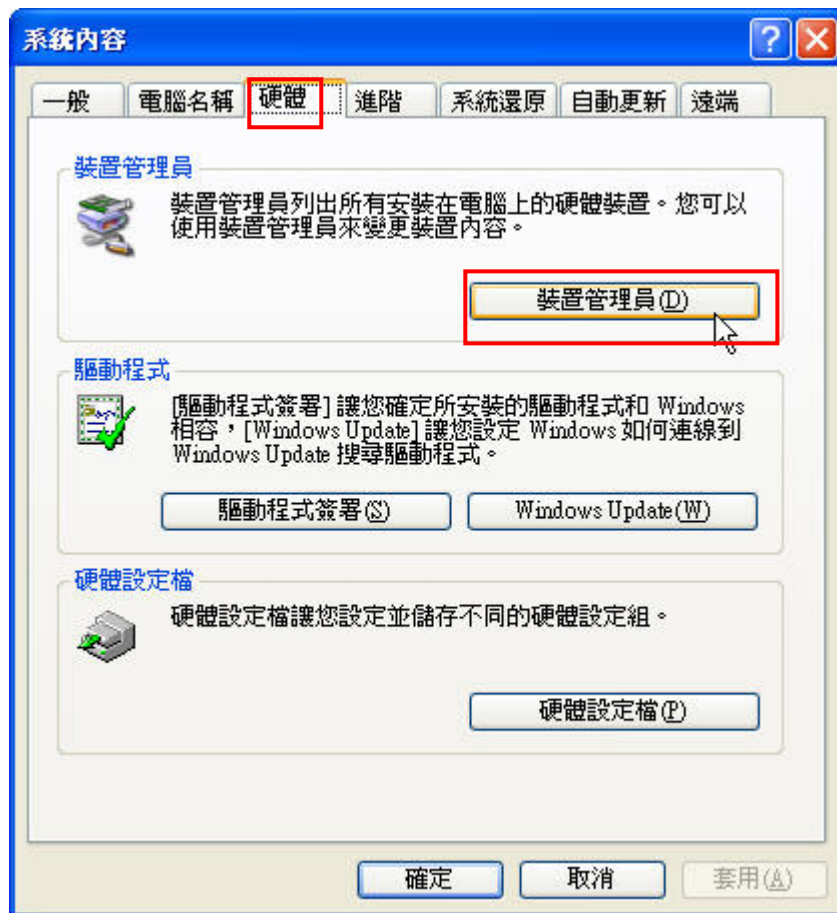
當燒錄速度過快，緩衝區內的資料被掏空而無法繼續取得資料進行燒錄時，就會造成燒錄失敗，可嘗試開啓電腦的 DMA（Direct Memory Access，直接記憶體存取）功能，這功能一般狀態下是預設爲開啓的。

### DMA 開啓方式：

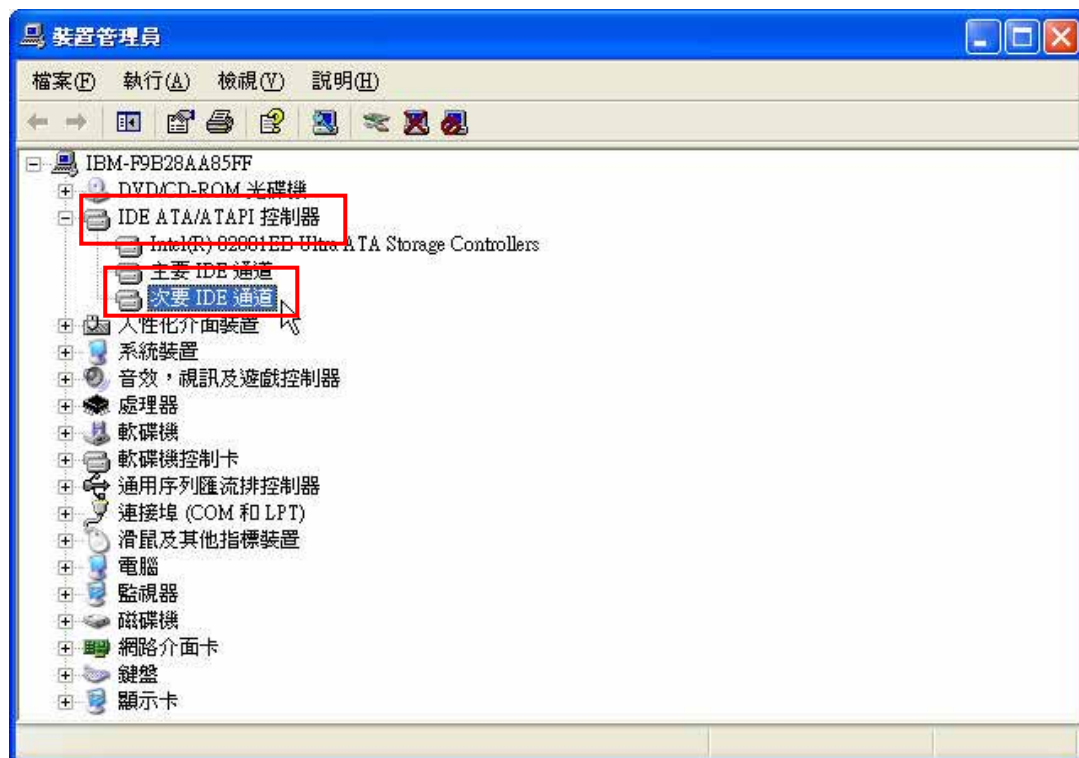
#### I. 點選左下角的「開始」功能，以滑鼠右鍵點擊「我的電腦」項目，並選擇「內容 (R)」。



II. 點選「硬體」欄位中的「裝置管理員 (D)」項目。



III. 以滑鼠連續點擊樹狀圖中「IDE ATA/ATAPI 控制器」二下，再同樣連續點擊隨後出現的「次要 IDE 通道」子項目。(預設光碟機設置為次要 IDE 通道的 MASTER 位置)



IV. 在「進階設定」下的「裝置 0」(MASTER 位置) 中的「傳送模式 (T)」項目請設定為「使用 DMA (如果可用的話)」，並按下「確定」鈕後重新開機以使設定生效即可。

