



## Office Premium 搭載 PC なら 最新の Office 2016 にアップグレードできます



Word



Excel



PowerPoint



Outlook



OneNote

### 1 年間無料で使える Office 365 サービスを活用しよう！

#### OneDrive



かけがえのないデータはすべて、  
まとめて保存、あんしん管理。

#### マルチデバイス対応



あらゆるデバイスで、あらゆる場所で、  
Office を思いのままに。

#### Skype



携帯電話でも固定電話でも、  
世界とつながる、いつでもつながる

当カタログの最新情報はこちら

<http://www.lenovo.com/jp/pc/bs/>

当カタログ発行後に修正や変更があった場合や、次号発行日の予告など、情報をタイムリーに提供するホームページです。  
最新の情報をこちらでご確認ください。価格は上記URLから、各製品の項目をご確認ください。

#### 安全に関するご注意

ご使用の際は、マニュアルの「重要な安全上のご注意」をよくお読みの  
うえ、正しくお使いください。水、湿気、ほこり、油煙、腐食性ガスなどの  
多い場所に設置しないでください。火災、故障、感電などの原因となる  
ことがあります。表示された正しい電源・電圧をお使いください。



個人のお客様は、パソコンご購入後、商品が届き  
ましたら「PCリサイクルマーク」をお申し込みく  
ださい。PC本体またはディスプレイを購入され  
た個人のお客様には、お申し込みにより無償に  
てマークを送付します。詳細は[http://www.  
lenovo.com/services\\_warranty/jp/ja/recycle/  
personal/index.html](http://www.lenovo.com/services_warranty/jp/ja/recycle/personal/index.html)をご参照ください。

Lenovo、Lenovo、New World、NEW Thinking、IdeaPad、IdeaCentre、ThinkPad、ThinkCentre、ThinkStation、ThinkServer、ThinkVantage、ThinkVision、ThinkPlus、TrackPoint、Rescue and Recovery、UltraNav、Lenovo Corporationの登録、IBM、IBMロゴ、ibm.com、Lotus、Lotus Notes、Lotus Domino、ScrollPoint、IBM Corporationの登録、Microsoft、Windows、Windowsロゴ、Windows Vista start button、Windows Aero、Windows BitLocker、Windows HotStart、Windows Live、Windows Media、Windows ReadyBoost、Windows ReadyDrive、Windows Server、Windows SideShow、Windows SuperFetch、Windows Vista、Active Directory、DirectX、Internet Explorer、Xbox 360、Excel、InfoPath、OneNote、Outlook、PowerPoint、Visio、Officeロゴ、IntelliMouseは、米国 Microsoft Corporation の米国およびその他の国における登録商標または商標です。Intel、インテル、Intel logo、Intel Inside、Intel Inside logo、Intel Atom、Intel Atom Inside、Intel Core、Core Inside、Intel vPro、vPro Inside、Celeron、Celeron Inside、Itanium、Itanium Inside、Pentium、Pentium Inside、Xeon、Xeon Inside、Ultrabookは、アメリカ合衆国および/またはその他の国における Intel Corporation の商標です。他の会社名、製品名、サービス名等は、それぞれ各社の登録商標または登録商標です。●このカタログで使用されている製品の写真は、出荷時のものと一部異なる場合があります。また、仕様は事前の予告なしに変更する場合があります。●カタログ掲載製品でキーボードが英語版の写真については、本製品では日本語版のキーボードとなります。●表示画面および印刷結果の出力例のうち、特に断り書きのない出力例のデータ部分はすべて架空のもので、●画面はめ込み合成で実際の表示とは異なります。●印刷の都合によりカタログの製品写真と実物では色合いが異なる場合があります。●商品、サービス等詳細については、弊社もしくはビジネス・パートナーの営業担当員にご相談ください。●誤操作や故障などにより、本製品の記憶内容が失われたり、使用できない場合がござりますが、これによる損害などの責任を当社は一切負いかねますのでご了承ください。●当カタログ記載の製品にプリンストールあるいは添付されているソフトウェア製品につきましては、その梱包方法および内容物に関し、市販されているものとは異なる場合があります。

●このカタログの情報は2016年1月現在のものです。

NEC レノボ・ジャパン グループの

安心サポート

製品ごとのサポート情報をチェック！ **Webで簡単！**  
また、サポートサイトではチャットでの質問も承ります  
<http://support.lenovo.com/jp/ja>

レノボ・ジャパンのコンシューマ製品電話サポートは、NECパーソナルコンピュータに委託しています。

レノボ・スマートセンター	レノボ・サポート タブレット窓口
ノートPC、デスクトップPC、Miix製品	2014年5月以降に発売されたTablet製品
<b>0120-000-817</b>	同梱している「サポートのしおり」にて 窓口をご確認頂けます。

製品ご購入後のセットアップや各種設定、トラブル時の対応など、  
専門のスタッフが丁寧に対応します。お気軽にお問い合わせください。

※携帯電話からもご利用いただけます。 ※フリーコール（通話無料）

営業時間 9:00～18:00 月～日曜（レノボ月次指定休業日\*1・12/30～1/3・指定休日を除く）  
\*1: 毎月の休業日は<http://www.lenovo.com/jp/ismartctr/>にてご案内いたします。

Lenovo

レノボ・ジャパン株式会社

NEC レノボ・ジャパングループ

〒101-0021 東京都千代田区外神田四丁目14番1号 秋葉原UDX

[www.lenovo.com/jp/](http://www.lenovo.com/jp/)

製品について  
ご相談、ご購入

受付時間／9:00～18:00  
（土、日、祝日、  
5/1、12/30～1/3を除く）

個人・個人事業主・SOHO・中小規模企業  
（従業員数500名まで）のお客様  
**0120-033-127**

ビジネス・パートナー様向け **0120-977-576** 受付時間／9:00～12:00、13:00～18:00（土、日、祝日、5/1、12/30～1/3を除く）



Lenovo YOGA 900  
(Windows 10 搭載モデル)

# LENOVO YOGA

Lenovo プレミアム カタログ



YOGA Home 500  
(Windows 10 搭載モデル)



YOGA Tab 3 Pro 10  
(Android™ 5.1 搭載モデル)



# Windows 10



# Windows 10



## Contents

Lenovo YOGA 900 (13.3型) .....	4
Lenovo YOGA 300 (11.6型) .....	8
Lenovo YOGA 3 (14型) .....	9
YOGA Tab 3 Pro 10 .....	10
YOGA Tab 3 10 .....	12
YOGA Tab 3 8 .....	12
YOGA Home 500 .....	14
掲載製品スペック一覧 .....	18

このカタログでは、  
スマートフォンでスペシャル動画が楽しめます。



1. 無料スマホアプリ「aug!」を検索しダウンロード。  
Android™の場合は「Google play」、iOSの場合は「App Store」で検索、または下記QRコードからダウンロードしてください。



Android™の方



iOSの方



2. 「aug!」を起動し、ARマークが掲載されている写真にスマートフォンをかざすとARコンテンツが楽しめます。



日常で見つけた「フツウと違うけどいいもの」を、ハッシュタグ「#そうきたか」をつけて投稿しよう。



#そうきたか

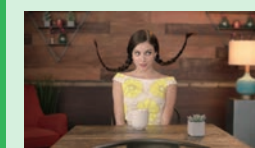
<http://lenovo-active.com/soukitaka/>

Windows 10

Lenovo YOGA 900

(Windows 10 搭載モデル)

下記製品紹介ムービーがご覧になれます。

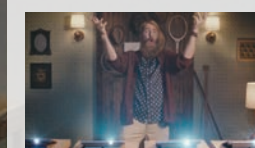


製品紹介ムービーを  
スマホでみられる！  
パソコンを持っている  
男性の写真をスマホで  
スキャンしてください。



製品紹介ムービーを  
スマホでみられる！  
製品の写真をスマホで  
スキャンしてください。

下記製品紹介ムービーがご覧になれます。



YOGA Tab 3

※プロジェクター機能はYOGA Tab 3 Pro 10のみ搭載  
(Android™ 5.1搭載モデル)



YOGA Home 500

(Windows 10 搭載モデル)





スタンド  
モード



ラップトップ  
モード



# Lenovo YOGA 900 (13.3型)

薄い、軽い、そしてパワフル。  
4つのモードであらゆる用途に応える一台。

ラップトップ、タブレット、テント、そしてスタンドの4つのモードから、やりたいことに合わせて、カタチを変える。モバイルPCの理想のスタイルを実現したYOGA 900。薄型・軽量ボディに最新の第6世代インテル® プロセッサーを搭載し、サクサク快適なパフォーマンスを実現しています。さらに長時間バッテリー駆動、堅牢設計により、場所を選ばず使用することが可能。PCの楽しみをグッと広げる画期的な一台です。



タブレット  
モード



テント  
モード

Windows 10





Windows 10

※画像はイメージです。

## あらゆるシーンで快適に使える。 高いパフォーマンスと独自の機能。

### 使いやすさはそのままに、さらにパワーアップした Windows 10

タッチ操作やマウス操作がさらに使いやすく進化。スタート画面に電源ボタンと検索ボタン、Windowsストアアプリに終了ボタンが追加され、セキュリティとパフォーマンスも向上しました。

Windows 10



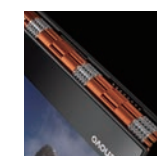
### 最新のインテル® プロセッサーを搭載

第6世代 インテル® Core™ i7 / i5 プロセッサー搭載。薄型ノートPCやタブレットに最適な超低電圧設計により、電力消費を抑えて高いパフォーマンスを発揮します。



### 6つのヒンジで安定した使用感

YOGA 900では、独自のヒンジを6カ所に採用。抜群の安定感で、ラップトップモード時でもディスプレイが揺れることなくタッチ操作が可能です。



### 持ち運びにも便利な薄型・軽量ボディ

優れたパフォーマンス、多彩な機能を備えながら、最薄部14.9mm、質量約1.29kgの薄型・軽量ボディを実現しています。鞆などにも収納しやすく、持ち運びにも最適です。

### 最大約9.5時間の長時間バッテリー駆動

4セルリチウムイオンポリマーバッテリーを内蔵。フル充電で最大約9.5時間バッテリーが持続し、外出先でも安心です。

※数値は最大値ですので、利用状況により、異なります。

### 誰でも簡単。画面に触れて直感操作

直感的な操作が行えるタッチパネル機能を採用。10点マルチタッチに対応し、細かな操作も容易です。

### Office Home & Business Premium プラス Office 365 サービス搭載

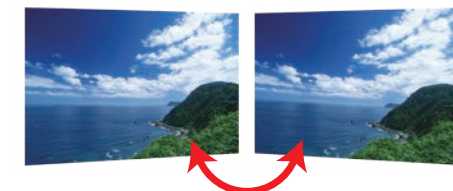
自然に使いこなせるシンプルでわかりやすいインターフェースを採用。クラウドと連動し、どこからでもファイルにアクセス可能です。\* Word、Excel、PowerPoint、OneNote、Outlookの5種類のアプリケーションが使用できます。

\* :「Office Premium」をセットアップする際は、Microsoftアカウントならびにインターネットに接続する必要があります。



### 超高解像度液晶ディスプレイを採用

高精細なQHD+ (3,200×1,800) ディスプレイを搭載。フルHDの上をゆく、圧倒的な高画質で写真や映像をよりきれいに表示します。また視野角の広いIPS液晶を採用し、複数人での利用にも便利です。



広視野角で  
どこから見てもきれい

### モードに応じて入力操作を自動的に切り替え

スタンド、タブレット、テントモードではキーボードが無効化され、ソフトウェアキーボードが有効になります。モード変更時に、各モードに適したスクリーン表示に切り替えることも可能。自動的に入力操作が切り替わるので、操作方法を変更する手間がいりません。

### 好みに合わせて選べるカラー

本体カラーは、ひときわ鮮やかなクレメンタインオレンジ、シックで落ち着きのあるプラチナシルバー、華やかで高級感あふれるシャンパンゴールドの3色をご用意しています。



クレメンタインオレンジ

プラチナシルバー

シャンパンゴールド

# Lenovo YOGA 300 (11.6型)

4つのモードと画期的な機能。



ラップトップ  
モード



スタンド  
モード



テント  
モード



タブレット  
モード



## 使いやすさはそのままに、さらにパワーアップした Windows 10

タッチ操作やマウス操作がさらに使いやすく進化。スタート画面に電源ボタンと検索ボタン、Windowsストアアプリに終了ボタンが追加され、セキュリティとパフォーマンスも向上しました。

Windows 10



## Office Home & Business Premium プラス Office 365 サービス搭載

自然に使いこなせるシンプルでわかりやすいインターフェースを採用。クラウドと連動し、どこからでもファイルにアクセス可能です。\* Word、Excel、PowerPoint、OneNote、Outlookの5種類のアプリケーションが使用できます。

\*:「Office Premium」をセットアップする際は、Microsoftアカウントならびにインターネットに接続する必要があります。



## インテル® プロセッサを搭載

抜群のコストパフォーマンスを誇るインテル® Celeron® プロセッサ N3050搭載。優れた省エネ設計で電力消費を抑えます。



## 4つのモードを自由に使い分けることが可能

ディスプレイ部分を回転させることで、4つのモードに切り替えることが可能。たとえば文書作成はラップトップ、SNSへのアクセスはスタンド、ゲームはタブレット、映像鑑賞はテントと、用途に合わせて自由なスタイルで利用することができます。もう、やりたいことに合わせて端末を変える必要はありません。

## モードに応じて入力操作を自動的に切り替え

スタンド、タブレット、テントモードではキーボードが無効化され、ソフトウェアキーボードが有効になります。モード変更時に、各モードに適したスクリーン表示に切り替えることも可能。自動的に入力操作が切り替わるので、操作方法を変更する手間がいりません。

## 好みに合わせて選べるカラー

本体カラーは、重厚感のあるエボニーブラック、シンプルさが魅力のチョークホワイトをご用意しています。



エボニーブラック



チョークホワイト

Windows 10

# Lenovo YOGA 3 (14型)

使い方自由自在、常識を変えるPC。



ラップトップ  
モード



スタンド  
モード



テント  
モード



タブレット  
モード



## 使いやすさはそのままに、さらにパワーアップした Windows 10

タッチ操作やマウス操作がさらに使いやすく進化。スタート画面に電源ボタンと検索ボタン、Windowsストアアプリに終了ボタンが追加され、セキュリティとパフォーマンスも向上しました。

Windows 10



## Office Home & Business Premium プラス Office 365 サービス搭載

自然に使いこなせるシンプルでわかりやすいインターフェースを採用。クラウドと連動し、どこからでもファイルにアクセス可能です。\* Word、Excel、PowerPoint、OneNote、Outlookの5種類のアプリケーションが使用できます。

\*:「Office Premium」をセットアップする際は、Microsoftアカウントならびにインターネットに接続する必要があります。



## インテル® プロセッサを搭載

インテル® Core™ i5-5200U プロセッサを採用。バッテリーの長時間駆動にも貢献します。



## 4つのモードを自由に使い分けることが可能

ディスプレイ部分を回転させることで、4つのモードに切り替えることが可能。たとえば文書作成はラップトップ、SNSへのアクセスはスタンド、ゲームはタブレット、映像鑑賞はテントと、用途に合わせて自由なスタイルで利用することができます。もう、やりたいことに合わせて端末を変える必要はありません。

## 解像度が高い液晶ディスプレイを採用

高画質なFHD (1,920×1,080) ディスプレイを搭載。高い解像度により、写真や映像をきれいに表示します。また視野角の広いIPS液晶を採用し、複数人での利用にも便利です。

## 好みに合わせて選べるカラー

本体カラーは、重厚感のあるエボニーブラック、シックで落ち着いたきのあるブラチナシルバー、シンプルさが魅力のチョークホワイトをご用意しています。



エボニーブラック



ブラチナシルバー



チョークホワイト





スタンド  
モード



ホールド  
モード



ハング  
モード



※画像はイメージです。



チルト  
モード

# YOGA Tab 3

スタイルを変える。楽しみ広がる。  
タブレットにも自分らしい使い方を。

映画を見る、本を読む、調べものをする。それぞれのシーンに応じて、タブレットをより快適に使っていただけるよう工夫を凝らした一台、それがYOGA Tab 3です。ホールド、チルト、スタンド、そしてハングと、4つのモードに対応。ディスプレイサイズは、持ち運びやすい8インチと大画面の10.1インチをご用意し、ライフスタイルに合わせて自由に選べます。さらに鉛筆やボールペンをそのままスタイラスとして使えるAnyPen、グリップに内蔵されたプロジェクター\*など、独自のテクノロジーを凝縮。快適な使い心地で楽しみが広がるタブレットです。 \*:YOGA Tab 3 Pro 10のみ

Lenovo™





利用シーンを考慮した個性的なフォルム。  
使い方に合わせて自由に選べる3モデル。

#### グリップ部分にプロジェクターを内蔵

YOGA Tab 3 Pro 10は、グリップ部分にプロジェクターを内蔵。特別な機材を用意しなくても、室内で手軽にホームシアター体験が可能です。



#### JBLスピーカーや高音質テクノロジーを搭載

4つのJBLスピーカー<sup>\*1</sup>を内蔵したサウンドバーを搭載。DOLBY ATMOSテクノロジーによるサウンド、Wolfson<sup>®</sup>によるノイズの軽減により、臨場感あふれるスタジオ品質の音響を堪能できます。

<sup>\*1</sup>: YOGA Tab 3 Pro 10のみ対応。  
<sup>※</sup> DOLBY ATMOSテクノロジーはYOGA Tab 3 Pro 10、YOGA Tab 3 10、YOGA Tab 3 8対応



#### 美しく見やすいIPSディスプレイ

高画質で、広い視野角を持つIPSディスプレイを採用。Webサイトの閲覧はもちろん、電子書籍やゲームなど、美しい画面で楽しむことができます。



広視野角で  
どこから見てもきれい

#### 高解像度液晶ディスプレイを採用

YOGA Tab 3 Pro 10は、高精細な10.1型WQXGA (2,560×1,600ドット) ディスプレイを搭載。

<sup>※</sup> YOGA Tab 3 10、YOGA Tab 3 8は1,280×800ドット。



#### 180°回転可能な8MPカメラ搭載<sup>\*2</sup>

180°回転できるから、どんな角度からでも撮影可能。写真や動画の撮影だけでなく、ビデオチャットなどにも利用することができます。

<sup>\*2</sup>: YOGA Tab 3 10、YOGA Tab 3 8対応。



#### 防滴機能設計

YOGA Tab 3 Pro 10は防滴(IPX1<sup>3</sup>)対応。水回りでも安心して操作ができます。

<sup>\*3</sup>: 滴水試験装置で1 [mm/min] の水の鉛直滴下を10分間実施し、内部への浸水がなく、タブレットとしての機能を保ちます。



<sup>※</sup> 画像はイメージです。



YOGA Tab 3 Pro 10

YOGA Tab 3 10

YOGA Tab 3 8

#### 先進のAnyPenテクノロジー対応モデル



一般的な鉛筆やボールペンなど<sup>\*</sup>をそのままスタイラスとして利用できるAnyPenテクノロジーを採用。導電性の有無やパネルへの接触面積から、タッチを認識。外出時など、タブレットとともにスタイラスペンを持ち運ぶ必要がありません。

<sup>※</sup> 丸みのある先端の直径が1mm以上で導電性のある物。但し、これらの物がスタイラスとして利用できること、スクリーンに傷が付かないことを保証するものではありません。  
<sup>※</sup> 鉛筆やペンなどを使用すると画面に黒鉛やインクなどが付着するおそれがございます。

#### 最大約20時間の長時間バッテリー駆動を実現<sup>\*4</sup>

Webブラウジングや動画の視聴などが、約20時間利用できる長時間バッテリー駆動を実現。一日中持ち歩いても、バッテリーを気にすることなく長時間使用することが可能です。

<sup>\*4</sup>: YOGA Tab 3 8は最大20時間、YOGA Tab 3 10 (WiFiモデル) は約655g、YOGA Tab 3 10 (LTEモデル) は約665g、YOGA Tab 3 8 (WiFiモデル) は約466g、YOGA Tab 3 8 (LTEモデル) は約472g。

#### 約466gの軽量コンパクトボディ<sup>\*5</sup>

8型WiFiモデルの質量は約466g。片手でサツとつかめるほど、軽くて薄いボディデザインを採用しています。

<sup>\*5</sup>: YOGA Tab 3 Pro 10は約665g、YOGA Tab 3 10 (WiFiモデル) は約655g、YOGA Tab 3 10 (LTEモデル) は約665g、YOGA Tab 3 8 (WiFiモデル) は約466g、YOGA Tab 3 8 (LTEモデル) は約472g。

#### LTE通信対応

LTE通信が使える「YOGA Tab 3 シリーズ」。最適なネットワークでストレスのない高速通信が可能です。



#### 考えられた重心バランス

手になじむ独自のバッテリーシリンダーデザインにより、他のタブレットと比べ、あまり重さを感じることなくホールドできます。



#### 使いやすく進化したAndroid 5.1を搭載

端末保護機能や動作の改良など、使いやすさが大きく向上したOS、Android 5.1を搭載。より快適に使用することができます。



#### 便利に使えるアクセサリ

地球に優しい素材マイクロファイバーを使ったスリープケースをオプション品としてご用意しています。



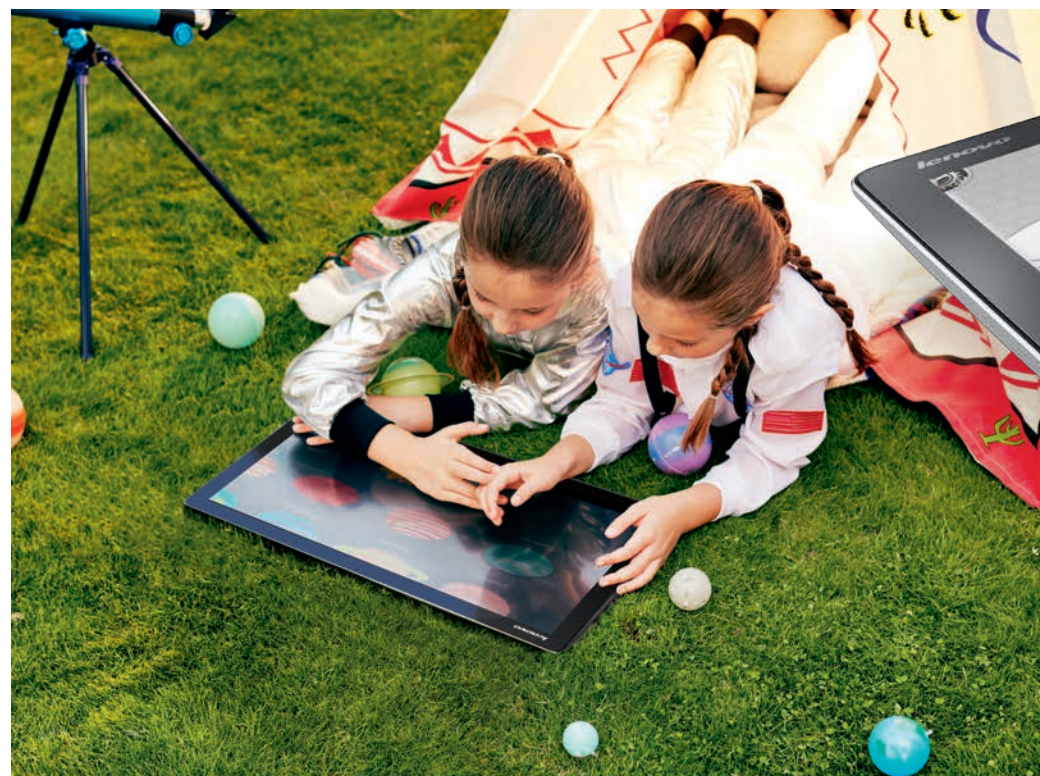
#### NETFLIX [ネットフリックス] でオンラインストリーミング体験<sup>\*6</sup>

世界50カ国、会員数6500万人以上を誇る世界最大級の映像配信サービス、NETFLIX。あなたの大好きな映画やドラマを好きな時に、好きな場所で。YOGA Tab 3 Pro 10で体験できます。

<sup>\*6</sup>: YOGA Tab 3 Pro 10のみ対応。







※画像はイメージです。



フラット  
モード

# YOGA Home 500

PCがデスクトップから自由になる。  
ホームモバイルの新しいスタイル。

デスクトップPCは気軽に動かせないという常識をくつがえす一台、それが YOGA Home  
です。バッテリーを搭載し、自宅内どこへでも持ち運ぶことができます。リビングでフラット  
モードにして、家族とゲームを楽しむ。寝室でスタンドモードにして映画を鑑賞するなど、  
2つのモードで自由度の高い使い方が可能です。



スタンド  
モード



※画像はイメージです。

 Windows 10



大画面を室内で持ち歩く、  
ポータブルデスクトップという考え方。



**使いやすさはそのままに、さらにパワーアップした Windows 10**  
タッチ操作やマウス操作がさらに使いやすく進化。スタート画面に電源ボタンと検索ボタン、Windowsストアアプリに終了ボタンが追加され、セキュリティとパフォーマンスも向上しました。



**誰でも簡単。画面に触れて直感操作**

直感的な操作が行えるタッチパネル対応フルHD (1,920×1,080) 液晶ディスプレイ搭載。10点マルチタッチに対応し、細かな操作も容易です。



**NFC・Bluetooth®搭載**

NFCに対応したモバイルデバイスとタップで簡単に接続できる「Lenovo NFCコネクタソフトウェア」を搭載。また、ワイヤレススピーカーやヘッドフォンなどのBluetoothデバイス間のペアリングを素早く行うことも可能です。

**便利に使えるキーボード&マウス付き**

ワイヤレスでアルミニウム・コートのAccuType キーボード。最も薄い箇所はわずか8mmで、快適なタイピングができます。また、エレガントなシルバーの長距離ワイヤレスのマウスは、YOGA Home 500 との相性が抜群です

※写真は英語キーボードです。 出荷製品は日本語キーボードとなります。



**インテル® プロセッサを搭載**

インテル® Core™ i5-5200U プロセッサを採用。バッテリーの長時間駆動にも貢献します。



**家中どこでも使えるバッテリー駆動**

室内で自由に持ち運んで使うことを想定したデザインを採用。本体にバッテリーを内蔵し、ケーブルを接続しなくても、リビングや書斎、寝室など、家中好きな場所に持ち運んで楽しむことができます。

※バッテリーは本体内蔵のため、お客様による交換はできません。



※画像はイメージです。

**最適化されたアプリ**

YOGA Home ストアでは、数百もの教育やゲームのアプリの中からお選びいただけます。どのアプリも、大型タブレットとして使うときに起動する独自の Aura インターフェースに最適化されています。

**家族で楽しく共有**

YOGA Home 500 は家族全員で楽しめます。この1台で、子供たちはゲームのほか宿題やオンライン学習、ママやパパはオールインワンPCとして仕事に活用したり、メディアの管理や編集に使えます。テレビ番組の視聴やビデオ・チャット、Web サーフィンにも最適です。



※画像はイメージです。



		Lenovo YOGA 900 (13.3型)	Lenovo YOGA 300 (11.6型)	Lenovo YOGA 3 (14型)	YOGA Tab 3 Pro 10		YOGA Tab 3 10		YOGA Tab 3 8		YOGA Home 500		
		YOGA 900-13ISK	YOGA 300-11IBR	YOGA 3-1470	Lenovo YT3-X90F	Lenovo YT3-X90X		Lenovo YT3-X50F	Lenovo YT3-X50L	Lenovo YT3-850F	Lenovo YT3-850L	YOGA Home 500-22IBU	
製品番号 (JAN コード)		●80MK0054JP (4562466320529) ●80MK000TJP (4562466296459) ●80MK000UJP (4562466295773)	●80MK0057JP (4562466320635) ●80MK0056JP (4562466320581) ●80MK0055JP (4562466320406)	●80M10019JP (4562466306615) ○80M10015JP (4562466306639)	●80JH00F5JP (4562466284340) ●80JH00FRJP (4562466284357) ○80JH00FQJP (4562466284364)	●ZA0F0065JP (4562466318694)	●ZA0N0020JP (4562466318670)	●ZA0H0027JP (4562466276451)	●ZA0J0005JP (4562466276468)	●ZA090019JP (4562466255753)	●ZA0A0004JP (4562466255760)	●F0BN0028JP (4562466355200)	
本体カラー		●クレメンタインオレンジ ●プラチナシルバー ●シャンパンゴールド	●エボニーブラック ○チョークホワイト	●エボニーブラック ●プラチナシルバー ○チョークホワイト	●ブーマブラック				●スレートブラック		●ブラック (ディスプレイ前面) ●シルバー (ディスプレイ背面、スタンド部分)		
初期導入OS		Windows 10 Home 64bit版				Android™ 5.1						Windows 10 Home 64bit版	
Microsoft Office		Microsoft Office Home & Business Premium プラス Office 365 サービス				なし						Microsoft Office Home & Business Premium プラス Office 365 サービス	
プロセッサー		インテル® Core™ i7-6500U プロセッサー	インテル® Core™ i5-6200U プロセッサー	インテル® Celeron® プロセッサー N3050	インテル® Core™ i5-5200U プロセッサー		インテル® Atom™ x5-Z8500 プロセッサー		Qualcomm® APQ8009 クアッドコア プロセッサー	Qualcomm® MSM8909 クアッドコア プロセッサー	Qualcomm® APQ8009 クアッドコア プロセッサー	Qualcomm® MSM8909 クアッドコア プロセッサー	インテル® Core™ i5-5200U プロセッサー
プロセッサー動作周波数		2.50 GHz (ターボブースト時 3.10 GHz)	2.30 GHz (ターボブースト時 2.80 GHz)	1.60GHz (インテル® バースト・テクノロジー対応、 バースト周波数:2.16GHz)	2.20GHz (ターボブースト時2.70GHz)		1.44 GHz (インテル® バースト・テクノロジー対応、 バースト周波数:2.24GHz)		1.30 GHz		2.20GHz (ターボブースト時 2.70GHz)		
キャッシュ		4MB (メインプロセッサーに内蔵)	3MB (メインプロセッサーに内蔵)	2MB (メインプロセッサーに内蔵)	3MB (メインプロセッサーに内蔵)		-		-		3MB		
チップセット		CPUに統合				-		-		-		CPUに統合	
セキュリティ機能		パワーオン・パスワード、ハードディスク・パスワード、 スーパーバイザー・パスワード		セキュリティ・キーホール、パワーオン・パスワード、 ハードディスク・パスワード、スーパーバイザー・パスワード	パワーオン・パスワード、ハードディスク・パスワード、 スーパーバイザー・パスワード		なし		なし		なし		
主記憶 (RAM)		標準容量／最大容量 8GB (PC3-12800 LPDDR3) / 8GB	4GB (PC3-12800 LPDDR3) /4GB	4GB (PC3L-12800 DDR3L SDRAM) /4GB	8GB (8GB×1)(PC3L-12800 DDR3L SDRAM SODIMM) / 8GB		2GB (LPDDR3)		1GB (LPDDR3)		4GB (4GB×1) / 4GB		
		0 (オンボード)				1 (空 0)		-		-		1 (空 0)	
補助記憶装置		512GB (SSD)	256GB (SSD)	500GB (5400rpm) (シリアルATA/2.5インチ)	500GB+8GB SSHD (5400rpm) (シリアルATA/2.5インチ)		フラッシュメモリー 32GB		フラッシュメモリー 16GB		1TB SSHD (HDD 5400rpm + 8GB NAND 型 キャッシュ) (シリアル ATA/2.5 インチ)		
ビデオ・チップ		CPU内蔵 (インテル® HD グラフィックス 520)		CPU内蔵 (インテル® HD グラフィックス)	CPU内蔵 (インテル® HD グラフィックス 5500)		-		-		NVIDIA® GeForce® 920M		
ビデオRAM容量		最大3.8GB (メインメモリーと共有)	最大1.7GB (メインメモリーと共有)	最大1.7GB (メインメモリーと共有)	最大3.8GB (メイン・メモリーと共有)		-		-		最大1GB		
ディスプレイ		ディスプレイサイズ (ドット・発色)	LED バックライト付 13.3型 QHD+ IPS液晶 (3,200×1,800 ドット、1,677 万色)、光沢あり、 マルチタッチパネル(10点)、ゴリラガラス	LED バックライト付 11.6 型 HD 液晶 (1,366×768 ドット、1,677 万色)、 光沢あり、マルチタッチパネル(10点)	LED バックライト付 14.0 型 FHD IPS液晶 (1,920×1,080 ドット、1,677 万色)、 光沢あり、マルチタッチパネル(10点)	10.1型ワイドIPS/パネル(2,560×1,600ドット)、 マルチタッチパネル(10点)、 AnyPenテクノロジー対応 <sup>*1</sup>		10.1型ワイドIPS/パネル(1,280×800ドット)、 マルチタッチパネル(10点)、 AnyPenテクノロジー対応 <sup>*1</sup>		8.0型ワイドIPS/パネル(1,280×800ドット)、 マルチタッチパネル(10点)、 AnyPenテクノロジー対応 <sup>*1</sup>		10点マルチタッチ対応 21.5型ワイド LED 液晶(1,920×1,080ドット 1,677万色) (16:9)、モニター型体	
		外部接続時 (ドット・発色)	最大2,560×1,440 ドット、1,677 万色 (USB Type-C - HDMIアダプタの出力時)	1,920×1,080 ドット、1,677 万色 (HDMI 出力時)				-		-		-	
SIMスロット		なし				なし	あり (microSIMカード対応)		なし	あり (microSIMカード対応)	なし	あり (microSIMカード対応)	なし
インターフェース (ポート)		USB3.0ポート×1、USB2.0ポート (給電機能付き) ×1、 Powered USB 3.0ポート×1、USB3.0ポート Type-C×1、 マイクروفオン/ヘッドフォン・コンボ・ジャック	USB3.0ポート×1、USB2.0ポート×1、 Powered USB 2.0ポート×1、HDMIポート、 マイクروفオン/ヘッドフォン・コンボ・ジャック	USB3.0ポート×1、USB2.0ポート (給電機能付き) ×1、 Powered USB 3.0ポート×1、Micro HDMIポート、 マイクروفオン/ヘッドフォン・コンボ・ジャック	Micro USBポート (OTG機能付き)、マイクروفオン・イヤホン端子		Micro USBポート (OTG機能付き)、マイクروفオン・イヤホン端子		Micro USBポート (OTG機能付き)、マイクروفオン・イヤホン端子		USB3.0×3、HDMI入力ポート×1、 マイクروفオン/ヘッドフォン・コンボ・ジャック、 電源ジャック		
ワイヤレス		インテル® Dual Band Wireless-AC 8260 (ac/a/b/g/n)	インテル® Dual Band Wireless-AC 3160 (ac/a/b/g/n)			802.11a/b/g/n/ac ワイヤレス LAN (Wi-Fi準拠) <sup>*2</sup>		802.11b/g/n ワイヤレス LAN (Wi-Fi準拠) <sup>*2</sup>		802.11ac/a/b/g/n			
Bluetooth		Bluetooth v4.0				Bluetooth 4.0		Bluetooth 4.0		Bluetooth v4.0			
WWAN <sup>*3</sup>		-				なし	LTE (受信時最大150Mbps/ 送信時最大50Mbps)、 3G (受信時最大14Mbps/ 送信時最大5.7Mbps) 対応	なし	LTE (受信時最大150Mbps/ 送信時最大50Mbps)、 3G (受信時最大14Mbps/ 送信時最大5.7Mbps) 対応	なし	LTE (受信時最大150Mbps/ 送信時最大50Mbps)、 3G (受信時最大14Mbps/ 送信時最大5.7Mbps) 対応	-	
その他機能		-				DLP®ピコプロジェクター搭載、防滴 (IPX1) 対応 <sup>*4</sup>		-		-			
イーサネット		なし	100BASE-TX/1000BASE-T	なし	-		-		-		なし		
オーディオ機能		デジタル・マイクروفオン/JBL ステレオ・スピー カー、インテル® ハイ・デフィニション・オーディオ 準拠 (Dolby Audio Premium機能付き)	デジタル・マイクروفオン/ステレオ・スピーカー、 インテル® ハイ・デフィニション・オーディオ 準拠 (Dolby Home Theater機能付き)	デジタル・マイクروفオン/ステレオ・ スピーカー、インテル® ハイ・デフィニション・ オーディオ 準拠	マイクروفオン・イヤホン端子×1、 JBLスピーカー×4、 ドルビーアトモス (ソフトウェア)		マイクروفオン・イヤホン端子×1、スピーカー×2 (ステレオ)、ドルビーアトモス (ソフトウェア)		マイクروفオン・イヤホン端子×1、スピーカー×2 (ステレオ)、ドルビーアトモス (ソフトウェア)		デジタルアレイ マイクروفオン、 ステレオ・スピーカー		
内蔵カメラ		HD 720p カメラ				あり (前面:500万画素、背面:1300万画素)		180度回転式カメラ (800万画素)、ジェスチャーコントロール機能対応		あり (前面:FHD 1080p カメラ)			
その他のカード・スロット		4 in 1 メディアカード・リーダー (SDメモリーカード、マルチメディア・カード、SDXC、SDHC)				microSDカードスロット		microSDカードスロット		6 in 1 メディアカード・リーダー (SD、SDHC、SDXC、MMC、MS、MS-Pro)			
キーボード／ボタン類		88キー (Fnキー+Windowsキー+アプリケーションキーを 含む)、JISひらがな配列、バックライト、キーボード、マル チタッチ・タッチパッド、OneKey™ Rescue Systemボタン、 パワーボタン、画面回転ロックボタン	87キー (Fnキー+Windowsキー+アプリケーションキーを 含む)、JISひらがな配列、マルチタッチ・タッチパッド、 OneKey™ Rescue Systemホール、パワーボタ ン、ボリュームボタン、画面回転ロックボタン	88キー (Fnキー+Windowsキー+アプリケーションキーを 含む)、JISひらがな配列、バックライト、キーボード、マル チタッチ・タッチパッド、OneKey™ Rescue Systemボタ ン、パワーボタン、ボリュームボタン、画面回転ロックボタ ン	パワーボタン、ボリュームボタン、 プロジェクターオン/オフスイッチボタン、 キックスタンドポップアウトボタン		パワーボタン、ボリュームボタン、キックスタンドポップアウトボタン		2.4GHzワイヤレス日本語キーボード、 2.4GHzワイヤレスレーザー式マウス				
本体寸法 (幅×奥行き×高さ)		324×225×14.9mm	299×209×21.8mm	334.9×229.5×18.3mm	247×179×4.68mm		253×185× (3.5-9.5) mm		210×146× (3-7) mm		526.4×39.5×319mm		
本体質量 (バッテリー・バックを含む)		約1.29kg	約1.39kg	約1.7kg	約665g		約655g		約665g	約466g	約472g	約4.65kg	
AC アダプター		定格電圧 質量	AC100-240V (50/60Hz) <sup>*5</sup> 本体:120g、コード:80g		AC100-240V (50/60Hz) <sup>*5</sup> 本体:176g、コード:120g		AC100-240V (50/60Hz) <sup>*5</sup> 本体:120g、コード:80g		AC100-240V (50/60Hz) <sup>*5</sup> -		AC 100-240V (50/60Hz) <sup>*5</sup> -		
バッテリー・ バック		種類	4セル リチウムイオンポリマーバッテリー (固定式)	2セルリチウムイオンポリマーバッテリー (固定式)	4セルリチウムイオンポリマーバッテリー (固定式)		2セルリチウムイオンバッテリー+1セルリチウム ポリマーバッテリー (合計10200mAh)		3セルリチウムイオンバッテリー (8400mAh)		2セルリチウムイオンバッテリー (6200mAh)		4セルリチウムイオンバッテリー (固定式)
		使用時間 (JEITA2.0測定法) ／充電時間	約9.5時間／約3.0時間	約4.9時間／約2.6時間	約9.0時間／約3.0時間		約18時間／ 約3.2時間 (ACアダプター使用時)		約18時間／ 約6.5時間 (ACアダプター使用時)		約20時間／ 約6.5時間 (ACアダプター使用時)		約2.0時間／約2.5時間
最大消費電力／標準時／低電力		65W/5.568W/0.438W	65W/5.542W/0.412W	45W/8.3772W/0.81W	40W/6.66W/0.68W		-		-		58.68W/10.47W/0.82W		
省エネ法に基づくエネルギー消費効率 (2011年度省エネ基準達成率)		N区分 0.022 (AAA)	R区分 0.024 (AAA)	N区分 0.18 (AA)	Y区分 0.03 (AAA)		-		-		T区分 0.061 (AA)		
主な付属品		ACアダプター、電源コード、Microsoft Officeプロダクトキー・バック				USBケーブル、ACアダプター、マニュアル類		USBケーブル、ACアダプター、マニュアル類		ACアダプター、電源コード、マニュアル類、 ワイヤレスキーボード、ワイヤレスマウス、 Microsoft Officeプロダクトキー・バック、 ストライカー2個、ジョイスティック2個			
保証		保証期間／国内での修理	1年／引き取り修理				1年／メーカーへの送付での		修理 (※修理を受ける際の片道分の送料、梱包料はお客様負担となります)		修理 (※修理を受ける際の片道分の送料、梱包料はお客様負担となります)		1年／引き取り修理
		海外での修理	修理依頼国での修理方法 (IWS/ハードウェア国際保証サービス) <sup>*6</sup> に準ずる				-		-		-		
主なソフトウェア		Microsoft Edge、Internet Explorer (インターネットブラウザ) <sup>*7</sup> 、 マカフィー リブセーフ (体験版) (ウィルス対策) <sup>*7</sup> 、Lenovo Photo Master、 Lenovo SHAREit、OneKey Recovery等			Microsoft Edge、Internet Explorer (インターネットブラウザ) <sup>*7</sup> 、 マカフィー リブセーフ (体験版) (ウィルス対策) <sup>*7</sup> 、 Waves Maxx <sup>TM</sup> 、Lenovo Photo Master、Lenovo SHAREit、 OneKey Recovery、Lenovo Settings等		NETFLIX <sup>*7</sup> 、SHAREit、SYNCit HD、FSKAREN <sup>*7</sup> 、 マカフィーモバイルセキュリティ (ウィルス対策) <sup>*7</sup>		SHAREit、SYNCit HD、FSKAREN <sup>*7</sup> 、 マカフィーモバイルセキュリティ (ウィルス対策) <sup>*7</sup>		Microsoft Edge、Internet Explorer (インターネットブラウザ)、 マカフィー リブセーフ (体験版) (ウィルス対策)、Lenovo Rescue System (リバックアップ&リストア)、Aura、その他		

<sup>\*1</sup> 全てのペンをスタイラスとして利用できることを保証するものではありません。一般的な鉛筆や金属製ボールペンなど直径 1mm 以上の丸味の先端部を持つ導電性のあるものならば、スクリーン上で入力するためのスタイラスとして使用できます。

<sup>\*2</sup> ワイヤレス LAN で、インターネットや既存の LAN システムに接続するには、オプションのアクセスポイントが別途必要です。接続にはそれぞれ規格に対応した Wi-Fi 認定の機器をご利用下さい。使用可能なオプションは、オプション一覧でご確認下さい。IEEE802.11a を含むカードは電波法の規制により、屋外および日本国外では使用できません。なお表記されている転送速度は理論上の最大値であり、実際の転送速度ではありません。

<sup>\*3</sup> YOGA Tab 3 Pro 10 の無線アクセス方式の対応規格は LTE (FDD LTE Band 1/3/5/8/19/21/26/28、TDD LTE Band 41)、W-CDMA (Band 1/3/5/6/8/19)、GSM (Band 2/3/5/8)、YOGA Tab 3 10 / YOGA Tab 3 8 の無線アクセス方式の対応規格は LTE (FDD LTE Band 1/3/5/8/19)、W-CDMA (Band 1/5/8)、GSM (Band 2/3/5/8) となります。

<sup>\*4</sup> IPX1：湯水試験装置で 11mm/min の水の鉛直落下を 10 分間実施し、内部への浸水がなく、タブレットとしての機能を保ちます。

<sup>\*5</sup> 日本国内では AC100V 電圧でご使用下さい (AC コードは 100V 用が付属します)。

<sup>\*6</sup> 「IWS ハードウェア国際保証サービス」のサービス提供国は、本製品が販売されている国に限定されます。

詳しくは Web サイト [www.lenovo.com/jp/support/](http://www.lenovo.com/jp/support/) をご覧ください。

<sup>\*7</sup> 他社製ソフトウェアです。それぞれ各社の使用条件が適用されます。レノボ・ジャパンは他社製ソフトウェアの内容、品質につき責任を負いかねます。

※詳しい製品仕様 (注釈など) および最新の価格は、<http://lenovo.com/jp/pj/bs> から上記製品を必ずご確認ください。

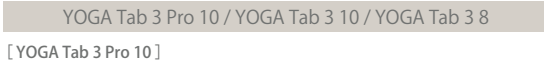
※本製品に保証書は付属しません。保証サービスを受ける際に製品に付属の購入証明書、または製品購入時の領収書や納品書などが必要になる場合がありますので必ず保管しておいてください。



① 電源ジャック ② USB2.0ポート ③ 4 in 1 メディアカードリーダー ④ マイクروفオン／ヘッドフォン・コンボ・ジャック ⑤ 画面回転ロックボタン ⑥ ボリュームボタン ⑦ パワーボタン ⑧ Onekey™ Rescue Systemホール ⑨ Powered USB2.0ポート ⑩ USB3.0ポート ⑪ HDMIポート ⑫ イーサネット



① USB2.0ポート×1 (給電機能付き) ② Powered USB3.0ポート ③ マイクروفオン／ヘッドフォン・コンボ・ジャック ④ 4 in 1 メディアカードリーダー ⑤ パワーボタン ⑥ Onekey™ Rescue Systemボタン ⑦ 画面回転ロックボタン ⑧ ボリュームボタン ⑨ Micro HDMIポート ⑩ USB3.0ポート



① マイクروفオン・イヤホン端子 ② プロジェクターオン/オフスイッチボタン ③ 投写レンズ ④ キックスタンドポップアウトボタン ⑤ 背面カメラ (1300万画素) ⑥ パワーボタン ⑦ Micro USBポート ⑧ ボリュームボタン ⑨ microSDカードスロットとSIMスロット (LTEモデルのみ)

