

Lenovoがお勧めするWindows.

lenovo® **FOR**
THOSE
WHO DO.

LENOVO

C40

F0B40096JP・F0B40094JP

機能性、使いやすさを追求し、
高いコストパフォーマンスを実現。
Windows 8.1 Updateを搭載した
21.5型オールインワンモデル。



Office Home & Business Premium
プラス Office 365 サービス搭載

21.5型

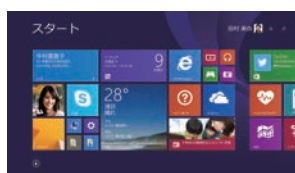
※写真は英語キーボードです。
出荷製品は日本語キーボードとなります。

No.1
PC 世界シェア

※出典: Holiday PC Shipments on Target at Lenovo Expansion Continues, According to IDC, Q1 Jan 2014

Windows 8.1 Updateを搭載し、さらに使いやすさが進化

スタート画面のカスタマイズ性や検索性の向上、スタートボタンの表示など、より使いやすく進化。さらにクラウドストレージ OneDrive に保存したファイルを、オフライン状態でも使用できるようになりました。



Office Home & Business Premium プラス Office 365 サービス搭載

自然に使いこなせるシンプルでわかりやすいインターフェースを採用。クラウドと連動し、どこからでもファイルにアクセス可能です。*1 Word, Excel, PowerPoint, OneNote, Outlook の5種類のアプリケーションが使用できます。

*1:「Office Premium」をセットアップする際は、Microsoft アカウント
ならびにインターネットに接続する必要があります。



充実のマルチメディア機能

Dolby Digital Plus Advanced Audio、DVDスーパーマルチ・ドライブを備え、マルチメディアを快適に楽しむことができます。

選べる2種類のプロセッサ

第4世代インテル® Core™ i5 プロセッサとインテル® Celeron® プロセッサから選択可能。優れた省電力性で、バッテリーの長時間駆動にも貢献します。



ツールを使わず筐体を開閉でき、拡張が簡単

筐体背面のカバーは、道具を使わずにスライドさせるだけで開閉可能。手間なく簡単に部品の交換や拡張作業を行うことができます。



高精細なフルハイビジョン映像

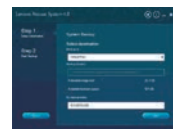
アスペクト比 16:9、大画面フル HD スクリーンを搭載。映画や動画などを、高精細なフルハイビジョン (1,920 × 1,080) 映像で楽しむことができます。



Lenovo Rescue System でトラブル時も安心

簡単な操作で、システムの復元と大切なデータの復旧が行える Lenovo Rescue System を搭載。事前にセットアップをしておけば、万が一、データやシステムが破損した場合でも、すぐに以前の状態に戻すことができます。

※トラブルの状況によっては、データが復元できない場合もございます。



レノボ公式 Twitter
https://twitter.com/LenovoJP_DO



レノボ公式 facebook
<https://www.facebook.com/lenovojp>



レノボ公式 Instagram
<https://instagram.com/LENOVOJP/>



当カタログの最新情報

<http://www.lenovo.com/jp/pc/bs/>

レノボ 検索

仕事 さくさく、遊び とことん。

Windows

Lenovoがお勧めするWindows.

品名	Lenovo C40	
サブナンバ	C40-30	
製品番号	F0B40096JP	F0B40094JP
JAN コード	4562466183759	4562466183735
本体カラー	ブラック+シルバークレー	
初期導入済 OS	Windows 8.1 Update 64bit 版	
Microsoft Office	Microsoft Office Home & Business Premium プラス Office 365 サービス	
プロセッサー	インテル® Core™ i5-4210U プロセッサー	インテル® Celeron® プロセッサー 2957U
プロセッサー動作周波数	1.70GHz (ターボブースト時 2.70GHz)	1.40GHz
三次共有キャッシュ	3MB	2MB
チップセット	CPUに統合	
セキュリティー機能	セキュリティーキーホール、パワーオンパスワード、アドミニストレーターパスワード	
主記憶 (RAM)	標準容量／最大容量	4GB (PC3-12800 DDR3L SDRAM)/8GB
	スロット数 (空スロット数)	2 (空 1)
HDD	1TB (7200rpm) (シリアルATA/3.5インチ)	
光学ドライブ	DVDスーパーマルチ・ドライブ	
ビデオ・チップ	CPU内蔵 (インテル® HD グラフィックス 4400)	CPU内蔵 (インテル® HD グラフィックス)
ビデオ RAM 容量	最大 1.7GB (メインメモリと共有)	
ディスプレイサイズ (ドット・発色)	21.5型ワイド LED Full HD液晶 (1,920×1,080ドット,1,677万色) (16 : 9) ; モニター一体型	
インターフェース (ポート)	電源ジャック、USB2.0ポート×3、USB3.0ポート×2、ヘッドフォン・ジャック、マイクロフォン・ジャック、イーサネットポート (RJ-45)、HDMI出力ポート	
ワイヤレス	802.11ac/a/b/g/n	
内蔵カメラ	あり (720P)	
Bluetooth	Bluetooth v4.0	
スピーカー	内蔵スピーカー×2 (ステレオ)	
その他のカード・スロット	6 in 1 メディアカード・リーダー (SD、SDHC、SDXC、MMC、MS、MS-Pro)	
拡張ストレージベイ	5型ベイ×1 (空0)、3.5型ベイ×1 (空0)	
イーサネット	10BASE-T/100BASE-TX/1000BASE-T	
キーボード	USB日本語AccuTypeキーボード (ブラック)	
マウス	USB光学ホイール・マウス (ブラック)	
本体寸法 (幅×奥行き×高さ)	530×51×362mm	
本体質量	約5.5kg	
定格電圧	AC100-240V (50/60Hz)	
最大消費電力／標準時／低電力	46.47W / 16.38W / 1.97W	37.77W / 14.46W / 1.95W
省エネ法に基づくエネルギー消費効率 (2011 年度省エネ基準達成率)	T区分0.12 (AA)	T区分0.14 (AA)
主な付属品	キーボード、マウス、ACアダプターおよび接地 (アース) 端子付き電源プラグ、マニュアル類、購入証明書 (梱包箱の外側に貼られています)、Microsoft Officeプロダクトキーパック	
保証	保証期間／国内での修理	1 年／引き取り修理
主なソフトウェア	Internet Explorer (インターネットブラウザ) ^{†1} 、マカフィー リブセーフ (30日体験版) (ウィルス対策) ^{†1} 、Lenovo Rescue System (バックアップ&リストア)、その他	

*1：他社製ソフトウェアです。それぞれ各社の使用条件が適用されます。レノボ・ジャパンは他社製ソフトウェアの内容、品質につき責任を負いかねます。
※詳しい製品仕様 (注釈など) および最新の価格は、<http://lenovo.com/jp/pc/bs> から上記製品を必ずご確認ください。 ※本製品に保証書は付属しません。保証サービスを受ける際に製品に付属の購入証明書、または製品購入時の領収書や納品書などが必要になる場合がありますので必ず保管しておいてください。

楽しみ方を広げるインターフェース

【右側面】

【背面】

【左側面】

① 電源ボタン

② 電源ジャック

③ イーサネットポート (RJ-45)

④ USB2.0ポート×3

⑤ HDMI出力ポート

⑥ USB3.0ポート

⑦ マイクロフォン・ジャック

⑧ ヘッドフォン・ジャック

⑨ USB3.0ポート

⑩ 6 in 1 メディアカード・リーダー

当カタログの最新情報はこちら

<http://www.lenovo.com/jp/pc/bs/>

当カタログ発行後に修正や変更があった場合や、次号発行日の予告など、情報をタイムリーに提供するホームページです。最新の情報をこちらでご確認ください。価格は上記URLから、各製品の項目をご確認ください。

Lenovo、レノボ、レノボロゴ、New World、New Thinking、IdeaPad、IdeaCentre、ThinkPad、ThinkCentre、ThinkStation、ThinkServer、ThinkVantage、ThinkVision、ThinkPlus、TrackPoint、Rescue and Recovery、UltraNav、Lenovo Corporationの商標。IBM、IBMロゴ、ibm.com、Lotus、Lotus Notes、Lotus Domino、ScrollPoint は、IBM Corporationの商標。Microsoft、Windows、Windowsロゴ、Windows Vista start button、Windows Aero、Windows BitLocker、Windows HotStart、Windows Live、Windows Media、Windows ReadyBoost、Windows ReadyDrive、Windows Server、Windows SideShow、Windows SuperFetch、Windows Vista、Active Directory、DirectX、Internet Explorer、Xbox 360、Excel、InfoPath、OneNote、Outlook、PowerPoint、Visio、Officeロゴ、IntelliMouse は、米国 Microsoft Corporation の米国およびその他の国における登録商標または商標です。Intel、インテル、Intel logo、Intel Inside、Intel Inside logo、Intel Atom、Intel Atom Inside、Intel Core、Core Inside、Intel vPro、vPro Inside、Celeron、Celeron Inside、Itanium、Itanium Inside、Pentium、Pentium Inside、Xeon、Xeon Inside、Ultrabook は、アメリカ合衆国および/またはその他の国における Intel Corporation の商標です。他の会社名、製品名、サービス名等は、それぞれ各社の商標または登録商標です。●このカタログで使われている製品の写真は、出荷時のものと一部異なる場合があります。また、仕様は事前の予告なしに変更する場合があります。●カタログ掲載製品でキーボードが英語版のキーボードについては、本製品では日本語版のキーボードとなります。●表示画面および印刷結果の出力のうち、特に断り書きのない出力側のデータ部分はすべて架空のもの。●画面ははめ込み合成で実際の表示とは異なります。●印刷の都合によりカタログの製品写真と実物では色相が異なる場合があります。●製品、サービス等詳細については、弊社もしくはビジネス・パートナーの営業担当にご相談ください。●誤操作や故障などにより、本製品の記憶内容が失われたり、使用できない場合がございますが、これによる損害などの責任を当社は一切負いかねますのでご了承ください。●当カタログ記載の製品にプリインストールあるいは添付されているソフトウェア製品につきましては、その梱包方法および内容物に関し、市販されているものとは異なる場合があります。●このカタログの情報は2015年5月現在のものです。

lenovo

レノボ・ジャパン株式会社

NEC レノボ・ジャパングループ

〒101-0021 東京都千代田区外神田四丁目14番1号 秋葉原UDX

<http://www.lenovo.com/jp>

製品についての相談、ご購入

受付時間／9:00～18:00
(土、日、祝日、5/1、12/30～1/3を除く)

個人・個人事業主・SOHO・中小規模企業
(従業員数500名まで) のお客様

0120-033-127

ビジネス・パートナー様向け 0120-977-576 受付時間／9:00～12:00、13:00～18:00 (土、日、祝日、5/1、12/30～1/3を除く)

NEC レノボ・ジャパン グループの

安心サポート

レノボ・ジャパンのコンシューマ製品電話サポートは、NEC/パーソナルコンピュータに委託しています。

WEBで簡単 製品名やカテゴリで簡単にチェック! <http://support.lenovo.com/jp/ja>

レノボ・スマートセンター

ノートPC、デスクトップPC、Miix製品

0120-000-817

製品ご購入後のセットアップや各種設定、トラブル時の対応など、専門のスタッフが丁寧に対応します。お気軽にお問い合わせください。
※携帯電話からもご利用いただけます。 ※フリーコール (通話無料)

営業時間 9:00～18:00 月～日曜 (レノボ月次指定休業日*1・12/30～1/3・指定休日を除く)
*1: 毎月の休業日は<http://www.lenovo.com/jp/lsmartctr>にてご案内いたします。

レノボ・サポート タブレット窓口

2014年5月以降に発売されたTablet製品

同梱している「サポートのしおり」にて窓口がご確認頂けます。

安全に関するご注意

ご使用の際は、マニュアルの「重要な安全上のご注意」をよくお読みのうえ、正しくお使いください。水、湿気、ほこり、油煙、腐食性ガスなどの多い場所に設置しないでください。火災、故障、感電などの原因となることがあります。表示された正しい電源・電圧でお使いください。

PCリサイクル

個人のお客様は、パソコンご購入後、商品が届きましたら「PCリサイクルマーク」をお申し込みください。PC本体またはディスプレイをご購入された個人のお客様には、お申し込みにより無償にてマークを送付します。詳細は http://www.lenovo.com/services_warranty/jp/ja/recycle/personal/index.html をご覧ください。

仕事 さくさく、遊び とことん。

Windows

C4030-201505-00